

ព្រះរាជាណាចក្រកម្ពុជា  
KINGDOM OF CAMBODIA  
ជាតិ សាសនា ព្រះមហាក្សត្រ  
NATION RELIGION KING



ធនាគារជាតិ នៃ កម្ពុជា  
NATIONAL BANK OF CAMBODIA

ព័ត៌មានស្ថិតិសេដ្ឋកិច្ច និងរូបិយវត្ថុ  
ECONOMIC AND MONETARY STATISTICS

លេខ ៣៣៣- ឆ្នាំទី២៩  
ខែកក្កដា ឆ្នាំ២០២១  
SERIES No. 333 – 29<sup>th</sup> YEAR  
JULY 2021



# មាតិកា



- សេចក្តីផ្តើម..... ១
- អត្រាប្តូរប្រាក់..... ១
- ការផ្គត់ផ្គង់រូបិយវត្ថុ..... ១
- ទ្រព្យសកម្មក្នុងស្រុកសុទ្ធនៃគ្រឹះស្ថានទទួលប្រាក់បញ្ញើ..... ២
- ទ្រព្យសកម្មបរទេសសុទ្ធនៃគ្រឹះស្ថានទទួលប្រាក់បញ្ញើ..... ២
- ប្រតិបត្តិការរបស់គ្រឹះស្ថានទទួលប្រាក់បញ្ញើផ្សេងទៀត..... ៣
- ប្រតិបត្តិការរបស់គ្រឹះស្ថានហិរញ្ញវត្ថុផ្សេងទៀត..... ៣
- អត្រាការប្រាក់លើប្រាក់កម្ចី និងប្រាក់បញ្ញើរបស់ធនាគារទទួលប្រាក់បញ្ញើ..... ៣
- ការមកដល់នៃភ្ញៀវបរទេស..... ៤
- ពាណិជ្ជកម្មទំនិញអន្តរជាតិ..... ៤
- តារាង១ : សន្ទស្សន៍ថ្លៃទំនិញប្រើប្រាស់ និងអត្រាអតិផរណា ..... ៦
- តារាង២ : មុខទំនិញឡើងថ្លៃក្នុងខែកក្កដា ឆ្នាំ២០២១ ..... ៧
- ក្រាហ្វស្តិត១ : សន្ទស្សន៍ថ្លៃទំនិញប្រើប្រាស់ ..... ៨
- ក្រាហ្វស្តិត២ : សមាមាត្រមេគុណនៃសន្ទស្សន៍ថ្លៃក្នុងកន្ត្រកទំនិញប្រើប្រាស់..... ៨
- តារាង ៣ : ផលិតផលក្នុងស្រុកសរុប ( ផសស)..... ៩
- ក្រាហ្វស្តិត ៣ : ផលិតផលក្នុងស្រុកសរុបតាមសកម្មភាពសេដ្ឋកិច្ច ( គិតតាមថ្លៃថេរ ឆ្នាំ២០០០ )..... ៩
- ក្រាហ្វស្តិត ៤ : ផលិតផលក្នុងស្រុកសរុបតាមសកម្មភាពសេដ្ឋកិច្ច ( គិតតាមថ្លៃបច្ចុប្បន្ន )..... ៩
- តារាង ៤ : គម្រោងវិនិយោគដែលបានអនុម័តតាមវិស័យ..... ១០
- ក្រាហ្វស្តិត ៥ : ការវិនិយោគជាអចលនទ្រព្យតាមវិស័យ ..... ១០
- ក្រាហ្វស្តិត ៦ : ចំនួនគម្រោងវិនិយោគតាមវិស័យ ..... ១០
- តារាង ៥ : គម្រោងវិនិយោគដែលបានអនុម័តតាមបណ្តាប្រទេសចម្បងៗ ..... ១១
- តារាង៦ : អត្រាប្តូរប្រាក់ប្រចាំថ្ងៃ ក្នុងខែកក្កដា ឆ្នាំ២០២១ ..... ១២
- តារាង៧ : អត្រាប្តូរប្រាក់ប្រចាំខែ (អត្រាចុងគ្រា រៀល/១ដុល្លារអាមេរិក )..... ១៣
- ក្រាហ្វស្តិត ៧ : និន្នាការអត្រាប្តូរប្រាក់ប្រចាំខែ..... ១៣
- តារាង ៨ : តម្លៃប្រាក់រៀលធៀបជាមួយនឹងរូបិយប័ណ្ណផ្សេងៗ ( អត្រាទិញផ្លូវការចុងខែ )..... ១៤
- តារាង៩ : អត្រាការប្រាក់លើប្រាក់បញ្ញើនិងប្រាក់កម្ចីរបស់ធនាគាររៀល..... ១៥
- តារាង១០ : ស្ថានភាពធនាគារកណ្តាល..... ១៦
- តារាង ១១ : ស្ថានភាពគ្រឹះស្ថានទទួលប្រាក់បញ្ញើផ្សេងទៀត..... ១៧
- តារាង ១២ : ស្ថានភាពគ្រឹះស្ថានទទួលប្រាក់បញ្ញើ..... ១៨
- តារាង ១៣ : ស្ថានភាពគ្រឹះស្ថានហិរញ្ញវត្ថុផ្សេងទៀត..... ១៩
- តារាង ១៤ : ស្ថានភាពគ្រឹះស្ថានហិរញ្ញវត្ថុ..... ២០
- ក្រាហ្វស្តិត ៨ : ស្ថានភាពគ្រឹះស្ថានហិរញ្ញវត្ថុ..... ២១
- ក្រាហ្វស្តិត ៩ : ធាតុនៃរូបិយវត្ថុសរុប ..... ២១
- តារាង ១៥ : ឥណទានផ្តល់ដោយធនាគារទទួលប្រាក់បញ្ញើតាមប្រភេទជំនួញ ..... ២២
- ក្រាហ្វស្តិត ១០ : ឥណទានផ្តល់ដោយធនាគារទទួលប្រាក់បញ្ញើតាមប្រភេទជំនួញ ក្នុងខែកក្កដា ឆ្នាំ២០២១ (%នៃឥណទានសរុប) ២២
- តារាង១៦ : បម្រែបម្រួលប្រចាំខែនៃឥណទានផ្តល់ដោយធនាគារទទួលប្រាក់បញ្ញើតាមប្រភេទជំនួញ ..... ២៣
- តារាង ១៧ : ប្រាក់បញ្ញើនៅធនាគារទទួលប្រាក់បញ្ញើ..... ២៤
- ក្រាហ្វស្តិត ១១ : ប្រាក់បញ្ញើចំណាត់ថ្នាក់តាមប្រភេទរូបិយវត្ថុ ក្នុងខែកក្កដា ឆ្នាំ២០២១ (%នៃប្រាក់បញ្ញើសរុប)..... ២៤
- តារាង ១៨ : បម្រែបម្រួលប្រចាំខែនៃប្រតិបត្តិការទទួលប្រាក់បញ្ញើរបស់ធនាគារទទួលប្រាក់បញ្ញើ..... ២៥
- ក្រាហ្វស្តិត ១២ : ប្រាក់បញ្ញើរៀលចំណាត់ថ្នាក់តាមប្រភេទ ក្នុងខែកក្កដា ឆ្នាំ២០២១ (%នៃប្រាក់បញ្ញើសរុប)..... ២៦
- ក្រាហ្វស្តិត ១៣ : ប្រាក់បញ្ញើរូបិយប័ណ្ណចំណាត់ថ្នាក់តាមប្រភេទ ក្នុងខែកក្កដា ឆ្នាំ២០២១ (%នៃប្រាក់បញ្ញើរូបិយប័ណ្ណសរុប)..... ២៦
- តារាង ១៩ : សកម្មភាពផ្តល់ឥណទានរបស់គ្រឹះស្ថានមីក្រូហិរញ្ញវត្ថុ និងអង្គការមិនមែនរដ្ឋាភិបាល ..... ២៧
- តារាង ២០ : ការដាត់ទាត់មូលប្បទានបត្រជាប្រាក់រៀលតាមរយៈសភាដាត់ទាត់..... ២៨
- តារាង ២១ : ការដាត់ទាត់មូលប្បទានបត្រជាប្រាក់ដុល្លារតាមរយៈសភាដាត់ទាត់ ..... ២៩
- តារាង ២២ : ចំនួនភ្ញៀវបរទេសមកដល់ប្រទេសកម្ពុជា..... ៣០
- តារាង ២៣ : ស្ថិតិនាំចូល និងនាំចេញទំនិញរបស់ប្រទេសកម្ពុជា..... ៣១
- តារាង ២៤ : ប្រព័ន្ធជនាគារនៅប្រទេសកម្ពុជា..... ៣២-៣៣

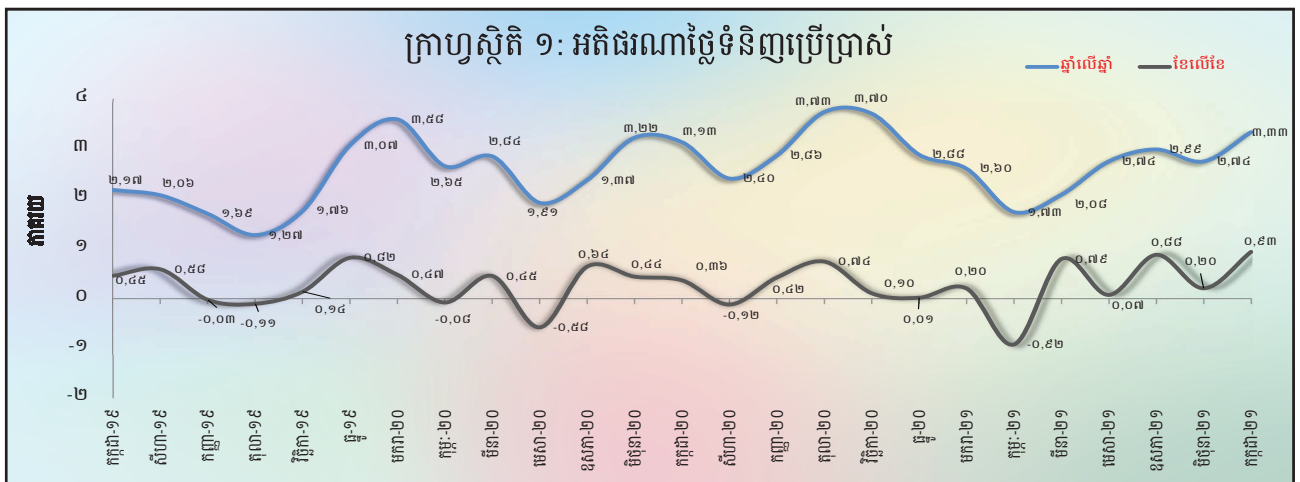


# សេចក្តីផ្តើម

អតិផរណាថ្លៃទំនិញប្រើប្រាស់រួមក្នុងខែកក្កដា ឆ្នាំ២០២១នេះ មានការកើនឡើងធៀបនឹងខែមុន និងអត្រាប្តូរប្រាក់រៀលបានថយថ្លៃធៀបនឹងប្រាក់ដុល្លារអាមេរិក។ ក្នុងអំឡុងពេលនេះដែរ អន្តរការីយកម្មហិរញ្ញវត្ថុនៃវិស័យធនាគារ ដែលឆ្លុះបញ្ចាំងតាមរយៈ ឥណទានចំពោះវិស័យឯកជន និងប្រាក់បញ្ញើរបស់និវាសនបានបន្តកើនឡើង។ ទន្ទឹមនេះ ជញ្ជីងពាណិជ្ជកម្មទំនិញអន្តរជាតិបានបង្ហាញនូវការថយចុះនូវឱនភាព។

## សន្ទស្សន៍ថ្លៃទំនិញប្រើប្រាស់

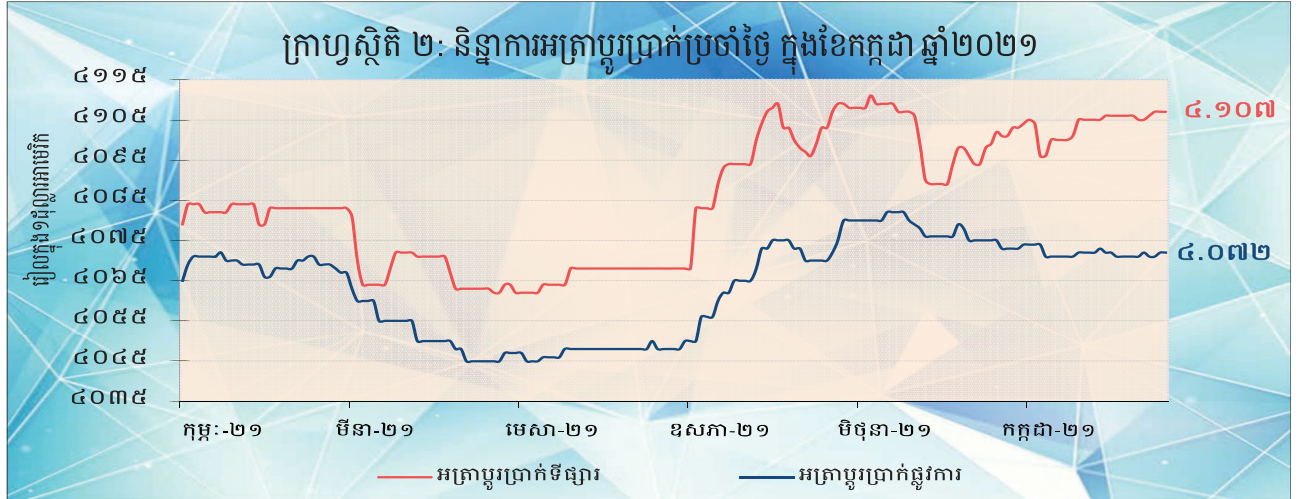
អតិផរណាថ្លៃទំនិញប្រើប្រាស់ (ខែលើខែ) នៅភ្នំពេញបានកើនឡើងដល់អត្រា ០,៩៣% ក្នុងខែកក្កដា ឆ្នាំ២០២១ ពីអត្រា ០,២% ក្នុងខែមិថុនា។ ក្នុងនោះសន្ទស្សន៍ថ្លៃទំនិញដបមួយក្រុមក្នុងចំណោមសន្ទស្សន៍ថ្លៃទាំងដប់ពីរក្រុមបានកើនឡើង និងមួយក្រុមផ្សេងទៀតមិនមានការប្រែប្រួល។



ផ្អែកលើបម្រែបម្រួលឆ្នាំលើឆ្នាំនៃសន្ទស្សន៍ថ្លៃទំនិញប្រើប្រាស់រួមបានកើនឡើងជាបង្អួរដល់ ៣,៣៣% ក្នុងខែកក្កដា ឆ្នាំ២០២១ ពីអត្រា ២,៧៤%ក្នុង ខែមិថុនា ដែលឆ្លុះបញ្ចាំងជាចម្បងពីការឡើងនៃថ្លៃប្រេងឥន្ធនៈ និងម្ហូបអាហារ។

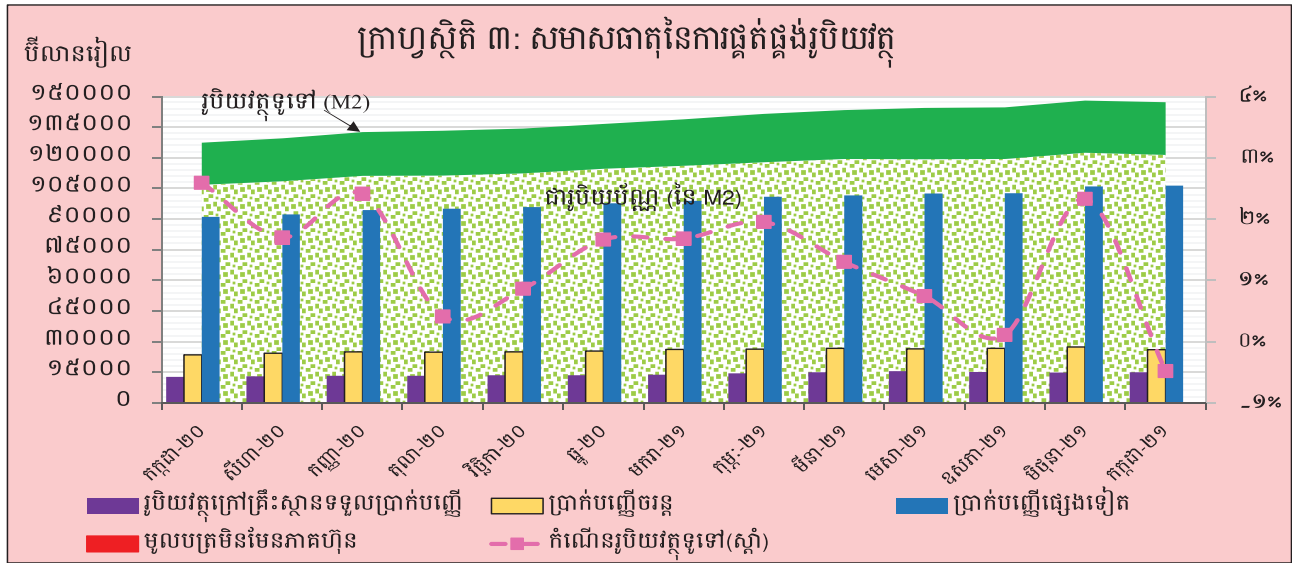
## អត្រាប្តូរប្រាក់

ក្នុងខែកក្កដា ឆ្នាំ២០២១ នេះ អត្រាទិញទីផ្សារចុងគ្រាប្រាក់រៀលធៀបនឹងប្រាក់ដុល្លារអាមេរិកមានអត្រា ៤.១០៧ រៀលក្នុងមួយដុល្លារអាមេរិក ដោយបានថយថ្លៃ ០,១២% ធៀបនឹងខែមិថុនា។



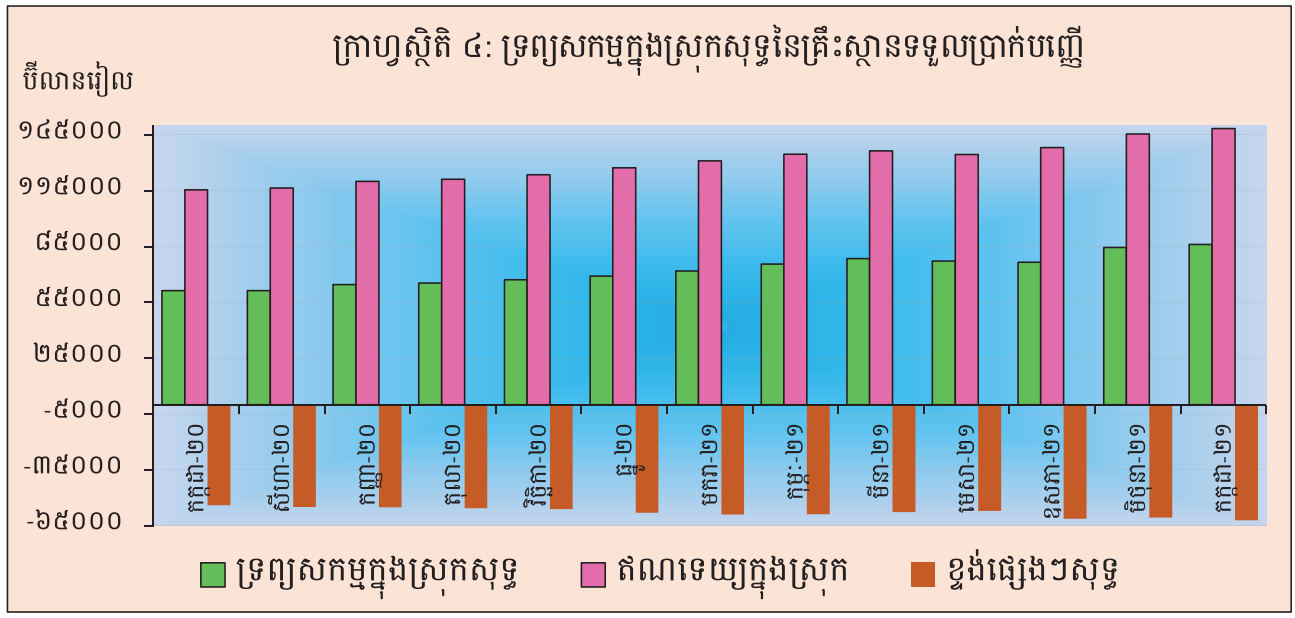
## ការផ្គត់ផ្គង់រូបិយវត្ថុ

រូបិយវត្ថុទូទៅ (M2) បានកើនឡើងដល់ ១៤៧.២៦៣,៧ ប៊ីលានរៀល ក្នុងខែកក្កដា ឆ្នាំ២០២១ គឺថយចុះ ០,៥% ធៀបនឹងខែមិថុនា។ សមាសធាតុរបស់ M2 រួមមាន ប្រាក់បញ្ញើចរន្តបានថយចុះ ៥% ខណៈដែលរូបិយវត្ថុក្រៅ គ្រឹះស្ថានទទួលប្រាក់បញ្ញើ និងប្រាក់បញ្ញើផ្សេងៗបានកើនឡើង ០,៩% និង ០,៥% រៀងគ្នា។



## ទ្រព្យសកម្មក្នុងស្រុកសុទ្ធនៃគ្រឹះស្ថានទទួលប្រាក់បញ្ញើ

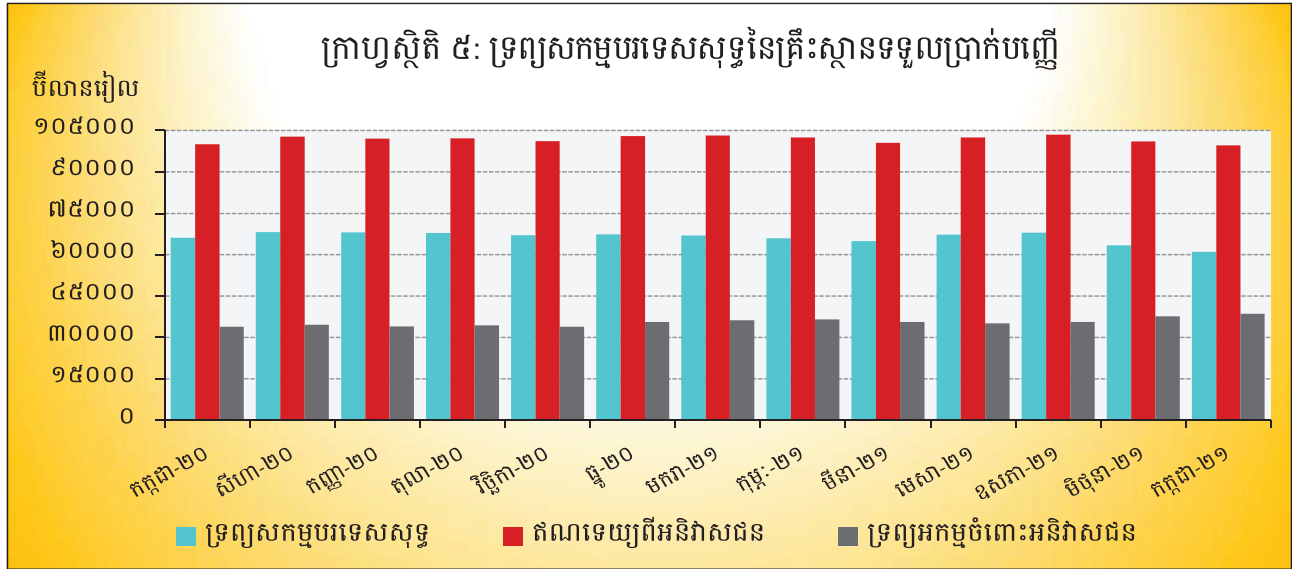
ទ្រព្យសកម្មក្នុងស្រុកសុទ្ធនៃគ្រឹះស្ថានទទួលប្រាក់បញ្ញើបានបន្តកើនឡើង ១,៩% ដល់ ៨៦.២៤១,៣ ប៊ីលានរៀល ក្នុងខែកក្កដា ឆ្នាំ២០២១ ធៀបនឹងខែមិថុនា។ ការកើនឡើងនេះបណ្តាលមកពីការកើនឡើងនៃខ្ទង់ឥណទេយក្នុងស្រុកសុទ្ធចំនួន ២,១% ខណៈដែលខ្ទង់ផ្សេងៗសុទ្ធបានថយចុះចំនួន ២,៤%។



ការកើនឡើងនៃខ្ទង់ឥណទេយក្នុងស្រុកសុទ្ធ បណ្តាលមកពីការកើនឡើងនៃខ្ទង់ឥណទានសុទ្ធចំពោះគ្រឹះស្ថានសាធារណៈមិនមែនហិរញ្ញវត្ថុ ៣,២% ខ្ទង់ឥណទានសុទ្ធចំពោះគ្រឹះស្ថានហិរញ្ញវត្ថុផ្សេងៗ ២,១% និងខ្ទង់ឥណទានចំពោះវិស័យឯកជន ១,៤%។ ការថយចុះនៃខ្ទង់ផ្សេងៗសុទ្ធ ជាចម្បងបណ្តាលមកពីការកើនឡើងខ្ទង់ដើមទុនចំនួន ២,៧% ខណៈដែលខ្ទង់ផ្សេងៗកើនឡើងតែចំនួន ០,៨%។

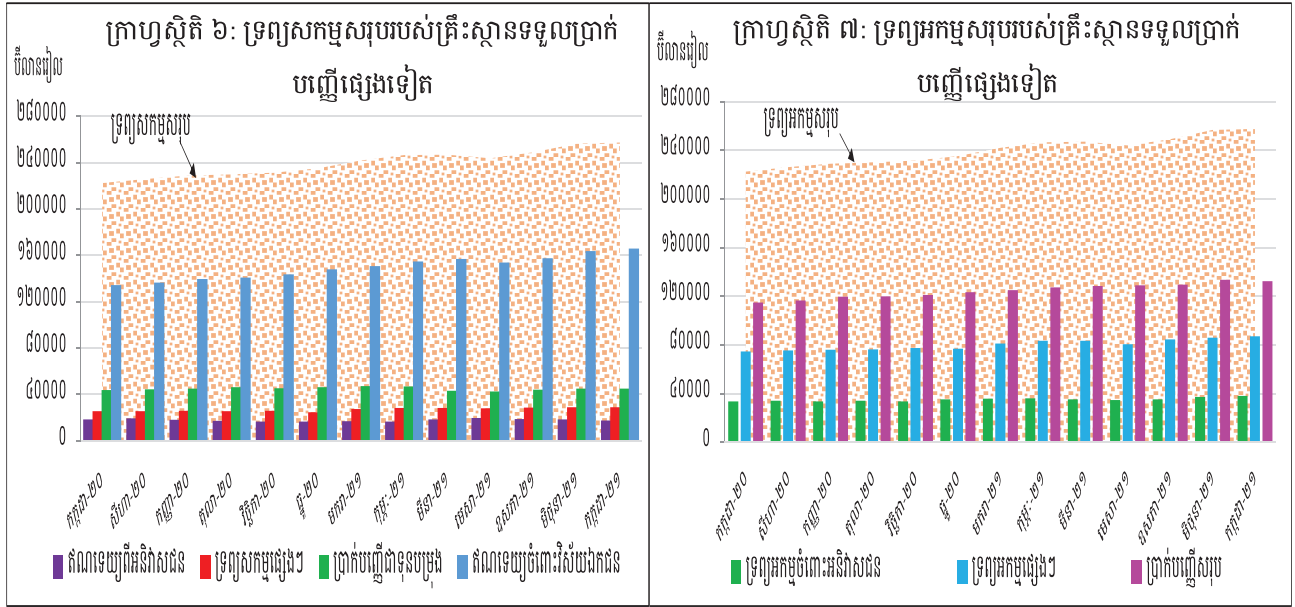
**ទ្រព្យសកម្មបរទេសសុទ្ធនៃគ្រឹះស្ថានទទួលប្រាក់បញ្ញើ**

ទ្រព្យសកម្មបរទេសសុទ្ធនៃវិស័យធនាគារបានបន្តថយចុះមក ៦១.០២២,៤ ប៊ីលានរៀល នៅខែកក្កដា ឆ្នាំ ២០២១ គឺថយចុះ ៣,៧% ធៀបនឹងខែមិថុនា។ ការថយចុះនេះ បណ្តាលមកពីការថយចុះ នៃខ្ទង់ទ្រព្យសកម្មបរទេសផ្សេងៗ និងទុនបម្រុងអន្តរជាតិសរុប ចំនួន ៥,៥% និង ០,៥% រៀងគ្នា ស្របពេលដែលខ្ទង់ទ្រព្យសកម្មបរទេសក៏បានកើនឡើង ២,៤%។



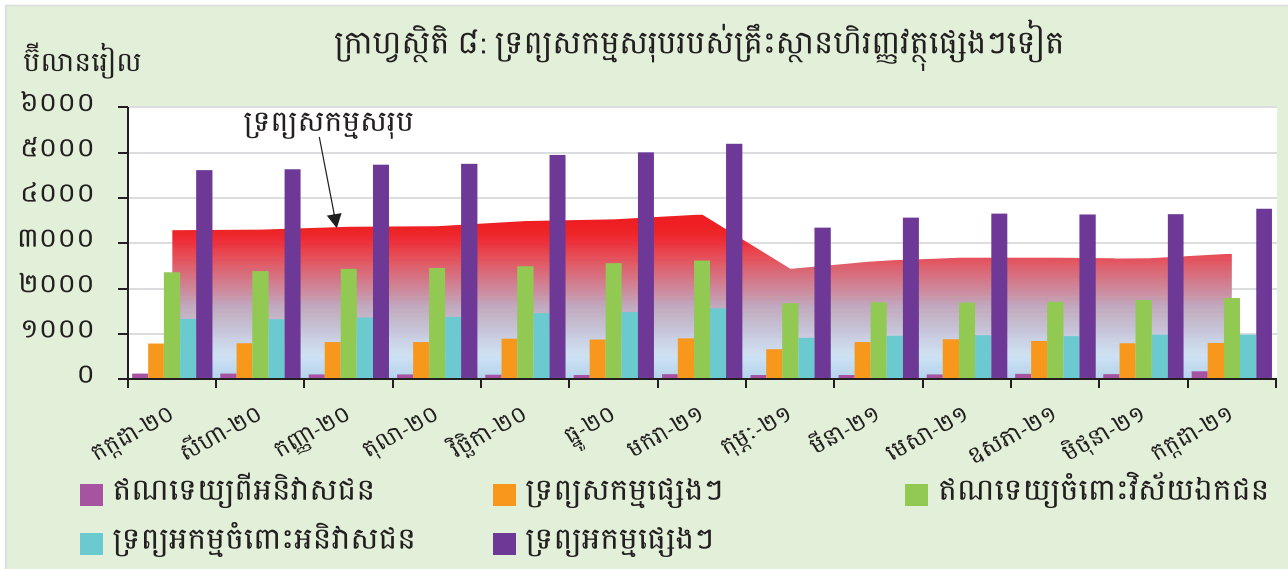
**ប្រតិបត្តិការរបស់គ្រឹះស្ថានទទួលប្រាក់បញ្ញើផ្សេងៗទៀត**

ទ្រព្យសកម្មសរុបរបស់គ្រឹះស្ថានទទួលប្រាក់បញ្ញើផ្សេងៗទៀត ( រាប់បញ្ចូលធនាគារពាណិជ្ជ និងគ្រឹះស្ថានមីក្រូហិរញ្ញវត្ថុទទួលប្រាក់បញ្ញើ ) ក្នុងខែកក្កដា ឆ្នាំ២០២១ នេះ មានចំនួន ២៥៧.៥៣០,៨ ប៊ីលានរៀល បានកើនឡើង ០,៤% ធៀបនឹងខែមិថុនា។



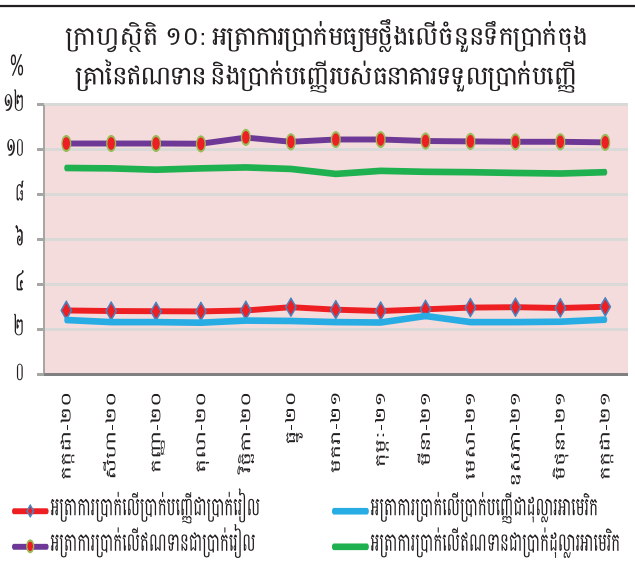
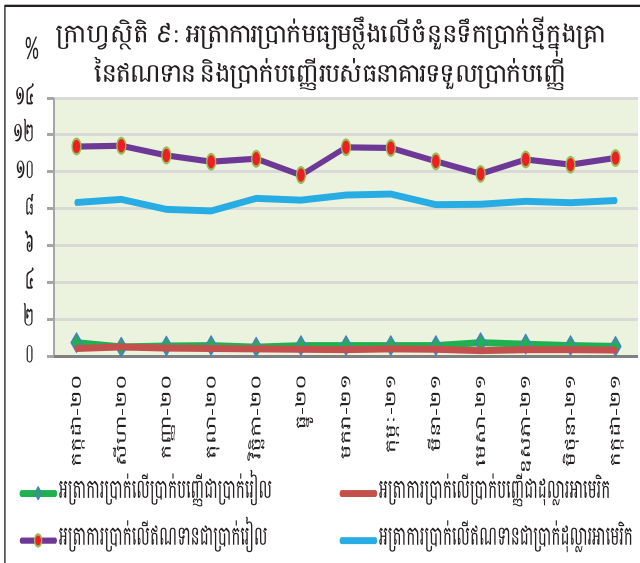
**ប្រតិបត្តិការរបស់គ្រឹះស្ថានហិរញ្ញវត្ថុផ្សេងៗទៀត**

ទ្រព្យសកម្មសរុបរបស់គ្រឹះស្ថានហិរញ្ញវត្ថុផ្សេងៗទៀតក្នុងខែកក្កដា ឆ្នាំ២០២១ នេះ បានកើនឡើង ៤,៤% ធៀបនឹងខែមិថុនា ដល់ចំនួន ២.៧៧៧,៦ ប៊ីលានរៀល។



**អត្រាការប្រាក់លើប្រាក់បញ្ញើ និងឥណទានរបស់ធនាគារទទួលប្រាក់បញ្ញើ**

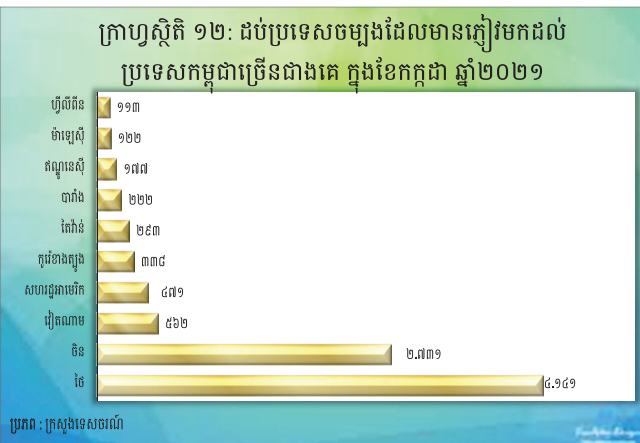
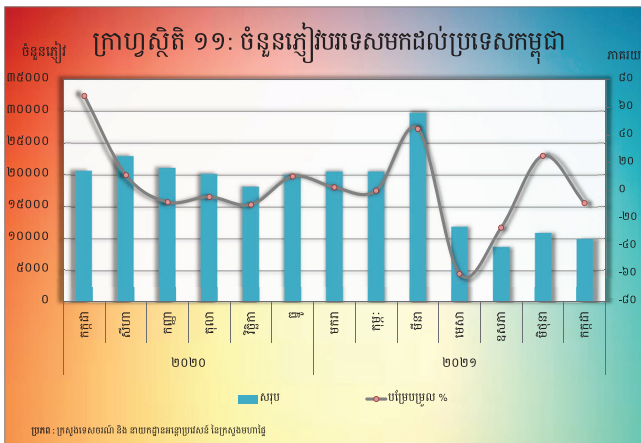
បម្រែបម្រួលអត្រាការប្រាក់លើប្រាក់បញ្ញើ និងប្រាក់កម្ចីនៃវិស័យធនាគារ ក្នុងខែកក្កដា ឆ្នាំ២០២១ នេះ បានបង្ហាញថា អត្រាការប្រាក់លើប្រាក់បញ្ញើដែលវាស់ដោយកម្រិតមធ្យមថ្លឹងតាមទំហំនៃប្រតិបត្តិការធនាគារ (ប្រាក់បញ្ញើថ្មីក្នុងខែ) ជាប្រាក់រៀលបានបន្តថយចុះ ០,០៤% មកអត្រា ០,៥២ % និងអត្រាការប្រាក់ដូចគ្នាជាដុល្លារអាមេរិកបានថយចុះ ០,០១% មកអត្រា ០,៣៤%។ ក្នុងអំឡុងពេលនេះដែរ អត្រាការប្រាក់លើប្រាក់កម្ចីដែលវាស់ដោយកម្រិតមធ្យមថ្លឹងតាមទំហំប្រតិបត្តិការធនាគារ (ប្រាក់កម្ចីថ្មីក្នុងខែ) ជាប្រាក់រៀលបានកើនឡើង ០,៣៥% ដល់អត្រា ១០,៧៤% និងអត្រាការប្រាក់ដូចគ្នាជាដុល្លារអាមេរិកបានកើនឡើង ០,១១% មកអត្រា ៨,៤៣%។



**ការមកដល់នៃភ្ញៀវបរទេស**

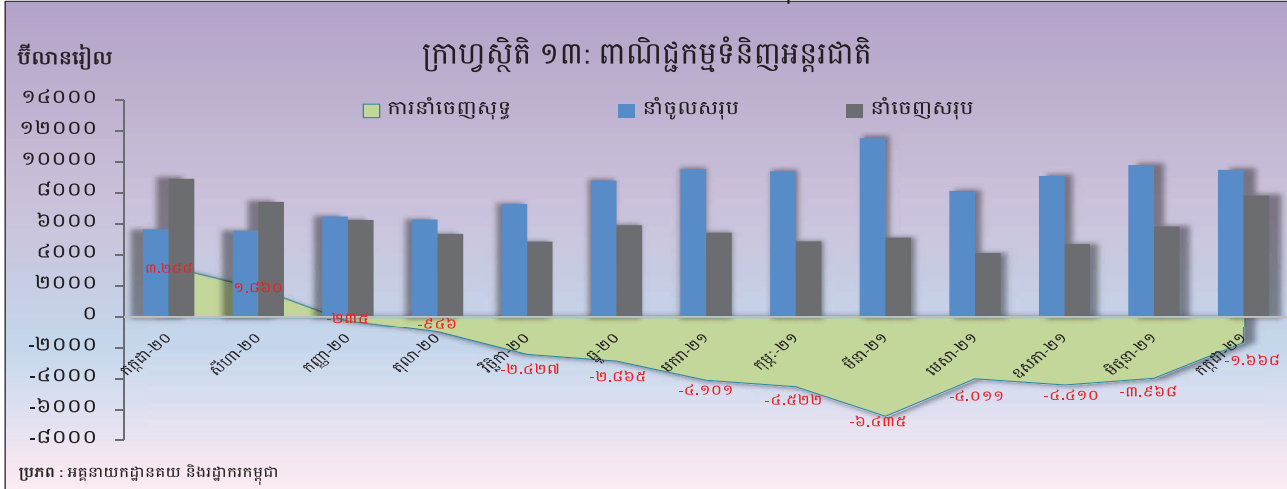
ចំនួនភ្ញៀវបរទេសមកដល់ប្រទេសកម្ពុជាក្នុងខែកក្កដា ឆ្នាំ២០២១ នេះ មានចំនួន ៩.៩៨៤ នាក់ ថយចុះ ៨,៩% បន្ទាប់ពីបានកើនឡើង ២៥,២% កាលពីខែមុន។ គោលបំណងចម្បងនៃភ្ញៀវបរទេសមកដល់ប្រទេសកម្ពុជាគឺជំនួញ និងការធ្វើវិស្សមកាល ដែលមានសមាមាត្រ ៥៤,១% និង ៤០,៦% នៃចំនួនភ្ញៀវសរុប រៀងគ្នា។

សមាមាត្រនៃភ្ញៀវទេសចរវេជ្ជបរទេសចូលមកប្រទេសកម្ពុជាច្រើនជាងគេ គឺមកពី ប្រទេស ថៃ ចិន វៀតណាម សហរដ្ឋអាមេរិក កូរ៉េខាងត្បូង តៃវ៉ាន់ បារាំង ឥណ្ឌូនេស៊ី ម៉ាឡេស៊ី និងហ្វីលីពីន។

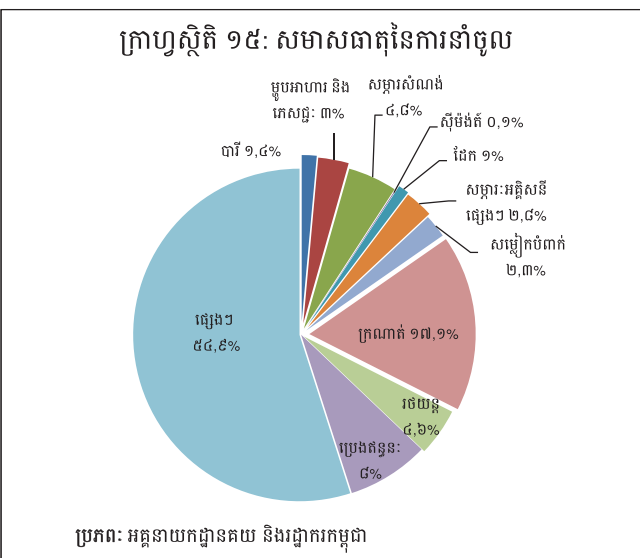
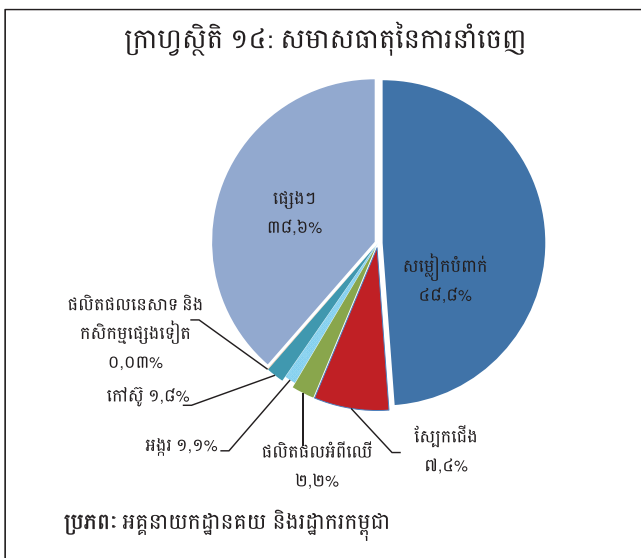


**ពាណិជ្ជកម្មទំនិញអន្តរជាតិ**

ក្នុងខែកក្កដា ឆ្នាំ២០២១ ពាណិជ្ជកម្មទំនិញអន្តរជាតិបានបង្ហាញនូវឱនភាព ១.៦៦៨,៥ ប៊ីលានរៀល (១៧,៥%) បន្តពីមានឱនភាព ៣.៩៦៧,៨ ប៊ីលានរៀល (៤០,៤%) ក្នុងខែមិថុនា។



សមាសធាតុចម្បងនៃការនាំចេញសរុបក្នុងខែនេះគឺ សម្លៀកបំពាក់ ផលិតផលកាត់ដេរផ្សេងៗ គ្រឿងបំណែកអេឡិចត្រូនិច ស្បែកជើង កង់ ផលិតផលអំពីឈើ កៅស៊ូ អង្ករ គ្រឿងបន្លាស់រថយន្តនិងកង់ ត្រី និងផលិតផលកសិកម្មផ្សេងៗ។ រីឯសមាសធាតុចម្បងនៃការនាំចូលសរុបក្នុងខែនេះគឺ មាស ក្រណាត់ ប្រេងឥន្ធនៈ ថ្នាំពេទ្យ សម្ភារៈសំណង់ រថយន្ត ម្ហូបអាហារនិងភេសជ្ជៈ សម្ភារៈអគ្គិសនីផ្សេងៗ សម្លៀកបំពាក់ ជី និងដែក។



## តារាង ១ : សន្ទស្សន៍ថ្លៃទំនិញប្រើប្រាស់ និងអត្រាអតិផរណា

### ១. សន្ទស្សន៍ថ្លៃទំនិញប្រើប្រាស់ (CPI) និងសន្ទស្សន៍ថ្លៃតាមក្រុមមុខទំនិញ

( តុលា-ធ្នូ ២០០៦=១០០ )

	មីនា-២១	មេសា-២១	ឧសភា-២១	មិថុនា-២១	កក្កដា-២១
<b>មុខទំនិញគ្រប់មុខ</b>	<b>១៨៥,២៣</b>	<b>១៨៥,៣៦</b>	<b>១៨៦,៩៨</b>	<b>១៨៧,៣៦</b>	<b>១៨៩,១១</b>
អាហារ និងភេសជ្ជៈ:មិនមែនជាតិស្រវឹង	២២៩,៥៩	២២៩,៦៤	២៣២,៣០	២៣១,៨០	២៣៣,៨១
ភេសជ្ជៈមានជាតិស្រវឹង និងថ្នាំជក់	១៧៦,៩៥	១៧៦,៩០	១៧៦,៩៧	១៧៧,០៩	១៧៧,១១
សម្លៀកបំពាក់ និងស្បែកជើង	១៥៩,៦៤	១៥៩,២៧	១៦០,៣៧	១៦១,៨៥	១៦៤,១៨
ផ្ទះសំបែង ទឹក អគ្គិសនី ឧស្ម័ន និងឥន្ធនៈដទៃទៀត	១៣១,០៥	១៣១,០៣	១៣១,០៧	១៣១,៨៧	១៣២,៩៧
គ្រឿងសង្ហារឹម សម្ភារៈប្រើប្រាស់គ្រួសារនិងការថែទាំផ្ទះជាប្រចាំ	១៥៣,៩៩	១៥៤,៣០	១៥៣,៨៩	១៥៤,៥៧	១៥៥,៤២
សុខាភិបាល	១៣៧,២២	១៣៧,៧៥	១៣៨,៣៧	១៣៨,៩២	១៣៩,៧៦
ការដឹកជញ្ជូន	១១៤,២៩	១១៤,៦៥	១១៥,៧៦	១១៥,៥៨	១២០,៨២
គមនាគមន៍	៦៦,៤៥	៦៦,៣៤	៦៦,៥២	៦៦,៤៦	៦៦,៥២
ការកម្សាន្ត និងវប្បធម៌	១២០,៩១	១២០,៣៨	១២០,៣១	១២០,៤០	១២១,១០
ការសិក្សា	១៦៥,៤៨	១៦៥,៤៨	១៦៤,៩១	១៦៤,៩១	១៦៤,៩១
ភោជនីយដ្ឋាន	២៩៣,៣៧	២៩៤,៥២	២៩៤,៤០	២៩៤,៦៦	៣០១,៩៤
ទំនិញ និងសេវាកម្មផ្សេងៗ	១៥៩,៩៨	១៥៩,៧០	១៦០,២២	១៦០,៥៧	១៦២,០២

### ២. បម្រែបម្រួលជាភាគរយនៃសន្ទស្សន៍ថ្លៃទំនិញប្រើប្រាស់ និងតាមក្រុម

#### ២.១ បម្រែបម្រួលជាភាគរយប្រចាំខែ

<b>មុខទំនិញគ្រប់មុខ</b>	<b>០,៧៩</b>	<b>០,០៧</b>	<b>០,៨៨</b>	<b>០,២០</b>	<b>០,៩៣</b>
អាហារ និងភេសជ្ជៈ:មិនមែនជាតិស្រវឹង	១,២៥	០,០២	១,១៦	-០,២២	០,៨៧
ភេសជ្ជៈមានជាតិស្រវឹង និងថ្នាំជក់	០,០១	-០,០៣	០,០៤	០,០៧	០,០១
សម្លៀកបំពាក់ និងស្បែកជើង	០,៨៤	-០,២៤	០,៧០	០,៩២	១,៤៤
ផ្ទះសំបែង ទឹក អគ្គិសនី ឧស្ម័ន និងឥន្ធនៈដទៃទៀត	០,២៧	-០,០២	០,០៣	០,៦១	០,៨៣
គ្រឿងសង្ហារឹម សម្ភារៈប្រើប្រាស់គ្រួសារនិងការថែទាំផ្ទះជាប្រចាំ	០,៣២	០,២០	-០,២៦	០,៤៤	០,៥៥
សុខាភិបាល	០,៥៣	០,៣៩	០,៤៥	០,៤០	០,៦១
ការដឹកជញ្ជូន	០,២០	០,៣១	០,៩៧	២,៤៣	១,៨៩
គមនាគមន៍	-០,៥៣	-០,១៦	០,២៧	-០,១០	០,០៩
ការកម្សាន្ត និងវប្បធម៌	០,១៣	-០,៤៤	-០,០៥	០,០៧	០,៥៨
ការសិក្សា	០,៣៩	០,០០	-០,៣៥	០,០០	០,០០
ភោជនីយដ្ឋាន	០,០០	០,៣៩	១,៣២	០,០៩	១,១០
ទំនិញ និងសេវាកម្មផ្សេងៗ	-០,០៩	-០,១៨	០,៣៣	០,២២	០,៩០

#### ២.២ បម្រែបម្រួលជាភាគរយធៀបនឹងខែដូចគ្នានៃឆ្នាំមុន

<b>មុខទំនិញគ្រប់មុខ</b>	<b>២,០៨</b>	<b>២,៧៤</b>	<b>២,៩៩</b>	<b>២,៧៤</b>	<b>៣,៣៣</b>
អាហារ និងភេសជ្ជៈ:មិនមែនជាតិស្រវឹង	២,៩៨	២,១៩	២,៧៩	២,២១	៣,១១
ភេសជ្ជៈមានជាតិស្រវឹង និងថ្នាំជក់	១,៣៩	១,២៣	១,៦០	១,៥៧	១,៥៤
សម្លៀកបំពាក់ និងស្បែកជើង	៣,៦៩	៣,៣៤	៣,៥៣	៤,១៨	៥,៤២
ផ្ទះសំបែង ទឹក អគ្គិសនី ឧស្ម័ន និងឥន្ធនៈដទៃទៀត	១,៦៨	២,២៩	២,០៦	២,៧០	២,៩២
គ្រឿងសង្ហារឹម សម្ភារៈប្រើប្រាស់គ្រួសារនិងការថែទាំផ្ទះជាប្រចាំ	០,៣៧	០,២៣	-០,១២	០,១៩	១,៤៧
សុខាភិបាល	-០,៣៥	០,៣៩	០,៨៤	១,២៤	១,៩៨
ការដឹកជញ្ជូន	០,៤១	១៤,២០	១២,៧៨	១២,៥១	១១,៤១
គមនាគមន៍	-០,៨៥	-០,៨៩	-០,១២	-០,៣១	-០,៤៨
ការកម្សាន្ត និងវប្បធម៌	០,៥៩	០,៥៤	០,៤២	០,៥១	១,២២
ការសិក្សា	០,៥៥	០,៥៥	-០,១៤	០,០០	-០,៣៥
ភោជនីយដ្ឋាន	-០,៤៤	០,៤៣	០,៤៨	០,២១	០,៣៥
ទំនិញ និងសេវាកម្មផ្សេងៗ	៦,១៧	៥,១៣	៥,០៩	៤,៦៤	៥,១៣

### ៣. សន្ទស្សន៍ថ្លៃទំនិញប្រើប្រាស់គិតជាមធ្យមអំពីខែ

បម្រែបម្រួលជាភាគរយឆ្នាំលើឆ្នាំ (%)	២,១៣	២,១៨	២,៦០	២,៨២	៣,០២
------------------------------------	------	------	------	------	------

### ៤. សន្ទស្សន៍ថ្លៃទំនិញប្រើប្រាស់គិតជាមធ្យមអំពីខែដប់ពីរខែ

បម្រែបម្រួលជាភាគរយឆ្នាំលើឆ្នាំ (%)	២,៧២	២,៧៨	២,៨៤	២,៨០	២,៨១
------------------------------------	------	------	------	------	------

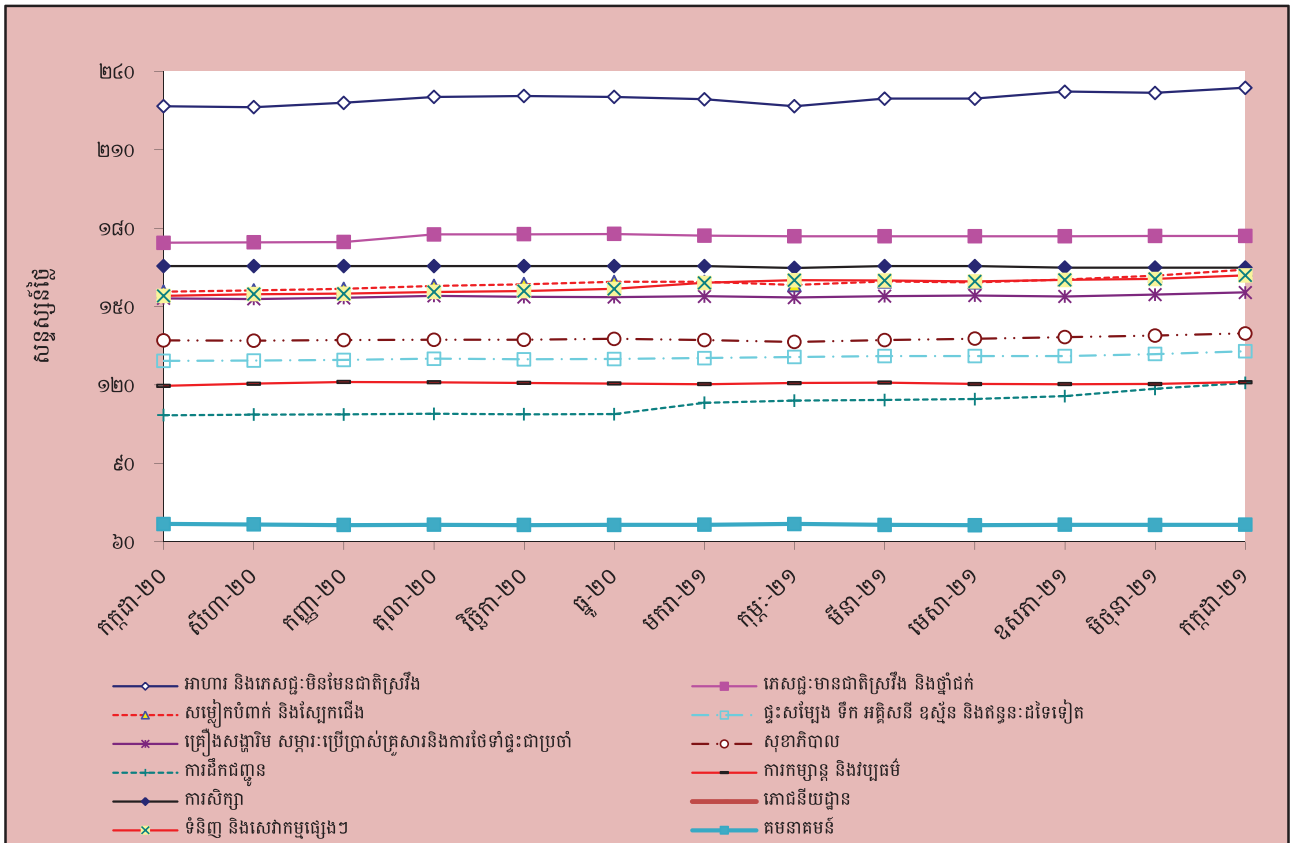
ប្រភព : វិទ្យាស្ថានជាតិស្ថិតិ

**តារាង ២ : មុខទំនិញរដ្ឋឡើងថ្លៃ ក្នុងខែកក្កដា ឆ្នាំ២០២១**

ល.រ	មុខទំនិញគ្រប់មុខ	មេគុណ	សន្តស្រនី			បម្រែបម្រួលជាភាគរយ	
			កក្កដា-២០	មិថុនា-២១	កក្កដា-២១	ខែលើខែ	ឆ្នាំលើឆ្នាំ
១	ប្រេងសាំងធម្មតា	៤,៩៦៩	៧៥,២២	៩៥,៨៧	១០០,៧៩	៥,១	៣៤,០
២	សម្ភារៈ និងបរិក្ខារសម្រាប់លំនៅដ្ឋាន និងស្នូនច្បារ	០,០១៧	១៩៣,២០	២០០,០០	២០៩,៤៨	៤,៧	៨,៤
៣	ប្រេងម៉ាស៊ូត	០,១៤៤	៨៣,១៦	១០៨,៧៤	១១១,៨០	២,៨	៣៤,៤
៤	ឥន្ធនៈរាវ	០,០៩៩	១៤៣,៦១	១៥៥,៦០	១៥៨,៩៨	២,២	១០,៧
៥	បន្លែជាផ្លែ	១,១៣៨	៣០៥,០១	៣១៨,២៩	៣២៤,៨៤	២,១	៦,៥
៦	ឥន្ធនៈរឹង	១,៤៧៥	២៣៣,១១	២៤១,២៦	២៤៦,០៣	២,០	៥,៥
៧	បន្លែស្លឹក និង ដើម ធាង ទង	២,០៣១	២១៤,៦៦	២២២,៧៣	២២៦,៩៤	១,៩	៥,៧
៨	ផ្លែឈើស្រស់	៤,០៩៤	២២៩,៤១	២៣៣,៤៥	២៣៧,៦១	១,៨	៣,៦
៩	សម្លៀកបំពាក់បុរស និងកុមារ	០,៦២១	១៥១,៥១	១៥៦,៩៤	១៥៩,៥៧	១,៧	៥,៣
១០	ស្បែកជើង	០,៦៤១	១៦៧,១៧	១៧៤,៤២	១៧៧,២៥	១,៦	៦,០
១១	ផលិតផលម្ហូបអាហារ	១,៤០៤	២៣២,៧៦	២៣៧,០៥	២៤០,៦៤	១,៥	៣,៤
១២	វាយនភ័ណ្ឌប្រើក្នុងគ្រួសារ	០,០១៥	១៧៧,៩៦	១៨៣,៦៧	១៨៦,៤៤	១,៥	៤,៨
១៣	នំប៉័ង	០,១៧៣	២៣៩,៥៤	២៣៧,០១	២៤០,៥៦	១,៥	០,៤
១៤	សម្លៀកបំពាក់ស្ត្រី និងក្មេងស្រី	១,០៦៥	១៥២,៩៩	១៦០,២៨	១៦២,៥៩	១,៤	៦,៣
១៥	បន្លែជាមើមដទៃទៀត	០,៤៥៦	២៤៤,៦៣	២៥២,៧២	២៥៦,៣៦	១,៤	៤,៨
១៦	ត្រីកែច្នៃ	១,៦៤៦	២៦៧,៤១	២៧៤,៧៧	២៧៨,៧១	១,៤	៤,២
១៧	ប្រដាប់ប្រើប្រាស់អគ្គិសនី ទំនិញ និងផលិតផលថែទាំផ្ទាល់ខ្លួន	០,៣៩៩	១៥៤,២៩	១៥៦,៨៩	១៥៩,០៧	១,៤	៣,១
១៨	ឧស្ម័ន	២,៦៩៩	១២៣,៥០	១៣២,៣៩	១៣៤,១៧	១,៣	៨,៦
១៩	ស្ករ ដំណាប់ ទឹកឃ្មុំ ស្ករក្រូច	១,៤៨៩	១៤៧,៩១	១៥១,៧៩	១៥៣,៨៣	១,៣	៤,០
២០	សម្ភារៈប្រើប្រាស់ផ្ទាល់ខ្លួន	០,៤៧៦	១៩១,៣០	២០៦,៩៩	២០៩,៧១	១,៣	៩,៦
២១	ដំណាំមើម	០,៤៣៩	១៩៧,២៥	២០៤,៥៦	២០៧,២៥	១,៣	៥,១
២២	សម្លៀកបំពាក់ និងសម្ភារៈដទៃទៀត	០,០៥៩	១៤៨,៥៨	១៥១,៤៥	១៥៣,៤១	១,៣	៣,៣
២៣	សាច់ទាស្រស់	០,៣១៩	២០៦,៤១	២០៨,៨៥	២១១,៥៣	១,៣	២,៥
២៤	សម្ភារៈសម្រាប់ថែទាំក្បាល និងជួសជុលផ្នែកស្នាក់នៅ	៣,៦៦៣	១៤៨,៥៥	១៥០,៨០	១៥២,៦០	១,២	២,៧
២៥	វត្ថុធាតុដើមសម្លៀកបំពាក់	០,៣៣៤	១៧២,៧២	១៧៧,៨០	១៧៩,៨៩	១,២	៤,១
២៦	ដំណាំសណ្តែកសម្រាប់យកគ្រាប់	០,៤១៣	២៣៧,០១	២៣៦,៩១	២៣៩,៦៧	១,២	១,១
២៧	ភោជនីយដ្ឋាន និងសណ្តកាវ	៥,៨៦១	៣០០,៨៧	២៩៨,៦៦	៣០១,៩៤	១,១	០,៤
២៨	គ្រឿងបន្លាស់និងសម្ភារៈបន្ទាប់បន្សំ	០,០៨៤	២៣១,៩៧	២៥១,៩០	២៥៤,៦២	១,១	៩,៨
២៩	សម្លៀកបំពាក់ផ្សេងទៀតទាំងពីរភេទ	០,២២២	១២៩,៨៤	១៣២,៨៤	១៣៤,២៥	១,១	៣,៤
៣០	ប្រេងម៉ាស៊ីន	០,០៦២	១៥៣,៩៤	១៦៤,៩៥	១៦៦,៥០	០,៩	៨,២
៣១	ត្រីស្រស់	៧,៤៣៥	២៤២,៥៦	២៥០,៧០	២៥៣,០២	០,៩	៤,៣
៣២	គ្រឿងសង្ហារឹម និងកម្រាល	០,៦២៦	២២៨,០២	២៣០,៧០	២៣២,៧៣	០,៩	២,១
៣៣	ផលិតផលផ្ទាំងពេទ្យ និងប្រដាប់ប្រើប្រាស់ និងសម្ភារៈ	៣,៥៨៨	១៣៥,៧៩	១៣៧,២៤	១៣៨,៤៥	០,៩	២,០
៣៤	នំសរសៃ	១,០០៨	២៣៦,០៥	២៣៣,៨៥	២៣៥,៩០	០,៩	-០,១
៣៥	សេវាកម្មដឹកជញ្ជូន	០,៨១២	១៦៧,០៧	១៦៥,៧០	១៦៧,១២	០,៩	០,០
៣៦	សាច់ជ្រូក	៥,៦១៨	២២៨,៨៥	២៣៧,៨០	២៣៩,៧៥	០,៨	៤,៨
៣៧	ត្រីសមុទ្រ ( ស្រស់ ឬ ក្លាស )	០,២២៩	២៤៧,៣៥	២៥០,៩៤	២៥២,៨៤	០,៨	២,២
៣៨	គ្រឿងប្រើប្រាស់ធ្វើពីកែវ ប្រើលើតុ និងផ្ទះបាយ	០,០៧៨	១៤៦,៩១	១៤៩,៨១	១៥០,៩១	០,៧	២,៧
៣៩	ផលិតផលធ្វើពីទឹកដោះគោ	១,៥៥២	១៦៧,៥១	១៦៨,០៦	១៦៩,២៨	០,៧	១,១
៤០	ធុញជាតិដទៃទៀត	០,០៩០	៣១៥,០៤	៣១៩,២០	៣២១,១៧	០,៦	១,៩

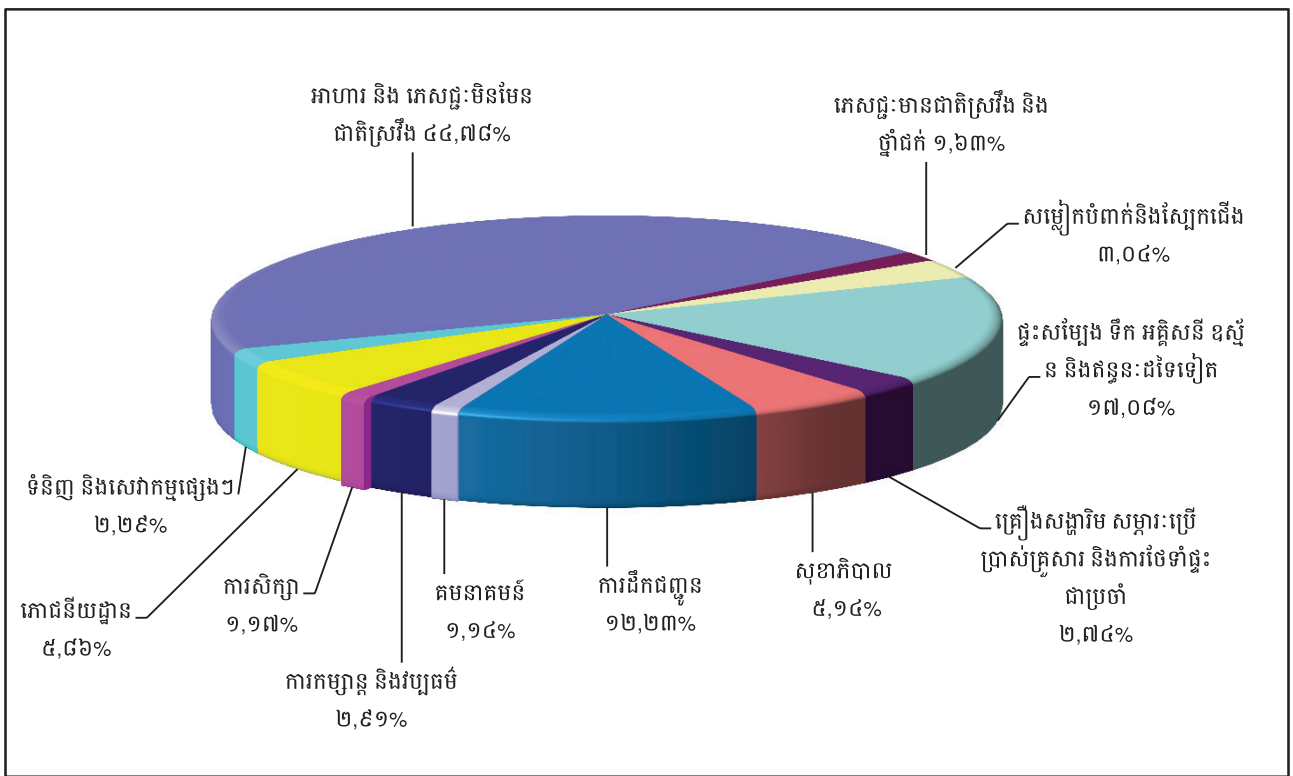
ប្រភព : វិទ្យាស្ថានជាតិស្ថិតិ

**ក្រាហ្វូស្ត្រិក ១ : សន្ទស្សន៍វិជ្ជាជីវៈនិព្វេន្ត្រៈប្រើប្រាស់**



ប្រភព : វិទ្យាស្ថានជាតិស្ថិតិ

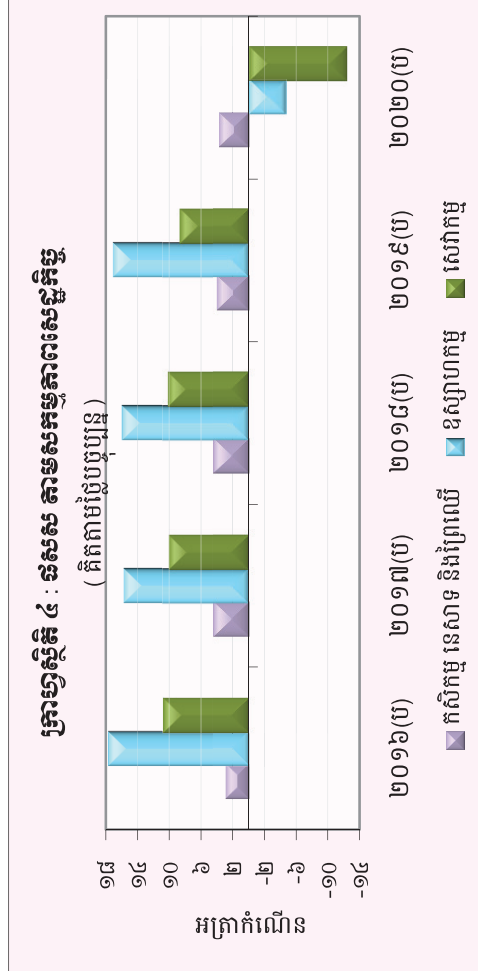
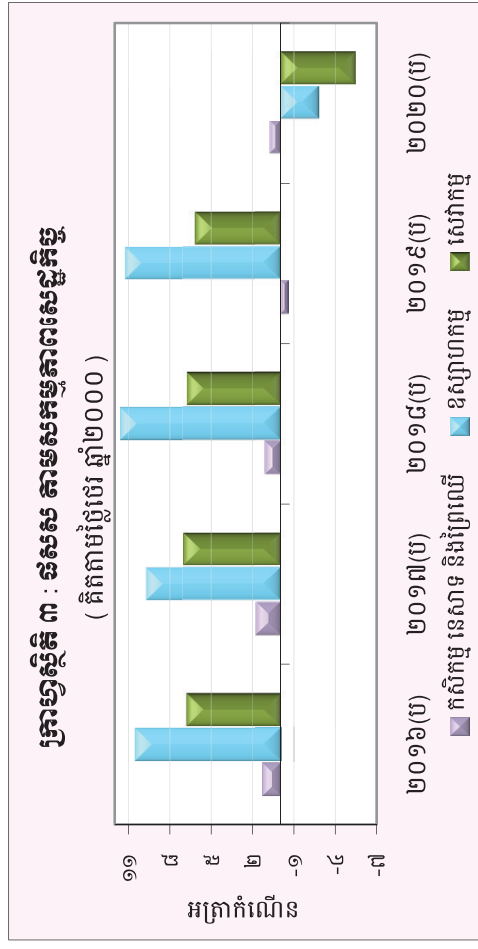
**ក្រាហ្វូស្ត្រិក ២ : សមាមាត្រមេគុណនៃសន្ទស្សន៍វិជ្ជាជីវៈនិព្វេន្ត្រៈប្រើប្រាស់**



ប្រភព : វិទ្យាស្ថានជាតិស្ថិតិ

## តារាង ៣ : ចំណែកចំណូលក្រុមគ្រួសារ ( ធិសេស )

	ធិសេស ត្រូវបានប្រើប្រាស់សម្រាប់					ធិសេស ត្រូវបានប្រើប្រាស់សម្រាប់				
	២០១៦(ម)	២០១៧(ម)	២០១៨(ម)	២០១៩(ម)	២០២០(ម)	២០១៦(ម)	២០១៧(ម)	២០១៨(ម)	២០១៩(ម)	២០២០(ម)
ធិសេស គិតជាពាន់លានរៀល	៤៥.៩៦១	៤៩.១៧៧	៥២.៤៥០	៥៦.៥៧៥	៥៤.៤០៧	៨១.២៤២	៨៩.៤៣១	៩៩.៥៤៤	១១០.០១៤	១០៣.៥១២
ធិសេស គិតជាពាន់ដុល្លារអាមេរិក	១១.៤០៥	១២.១៤៨	១៣.០០១	១៣.៩០១	១៣.៤៤០	២០.១៥៩	២២.១៩១	២៤.៤៤៨	២៧.០៣០	២៥.៣៨៣
អត្រាកំណើននៃ ធិសេស	៦,៩	៧,០	៧,៥	៧,១	-៣,១	១០,៦	១០,៦	១០,៤	១០,៥	-៥,៩
<b>អត្រាកំណើន ធិសេស តាមសកម្មភាពសេដ្ឋកិច្ច</b>										
កសិកម្ម នេសាទ និងរ៉ែព្រៃឈើ	១,៣	១,៧	១,១	-០,៥	០,៤	៣,០	៤,៤	៤,៤	៤,០	៣,៧
ឧស្សាហកម្ម	១០,៦	៩,៧	១១,៦	១១,៣	-២,៨	១៧,៧	១៥,៨	១៦,០	១៧,១	-៤,៧
សេវាកម្ម	៦,៤	៧,០	៦,៤	៦,២	-៥,៤	១០,៤	១០,១	១០,២	៨,៧	-១២,៣
ធិសេស សម្រាប់ប្រើប្រាស់សេដ្ឋកិច្ច ( គិតជាពាន់រៀល )	៣,០	៣,២	៣,៤	៣,៥	៣,៤	៥,៤	៥,៥	៦,៣	៦,៩	៦,៤
ធិសេស សម្រាប់ប្រើប្រាស់សេដ្ឋកិច្ច ( គិតជាដុល្លារអាមេរិក )	៧៥២	៧៥២	៧៥២	៧៥១	៧៥១	១.៣៣០	១.៤២៩	១.៥៥៥	១.៦៩៤	១.៥៧០

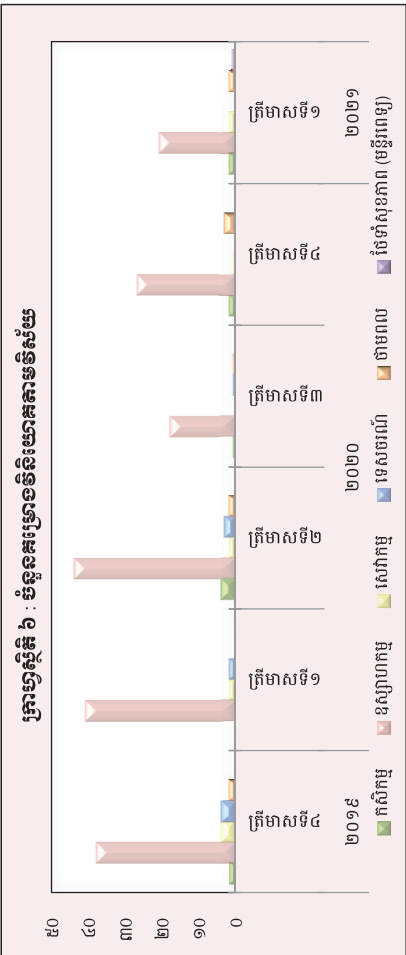
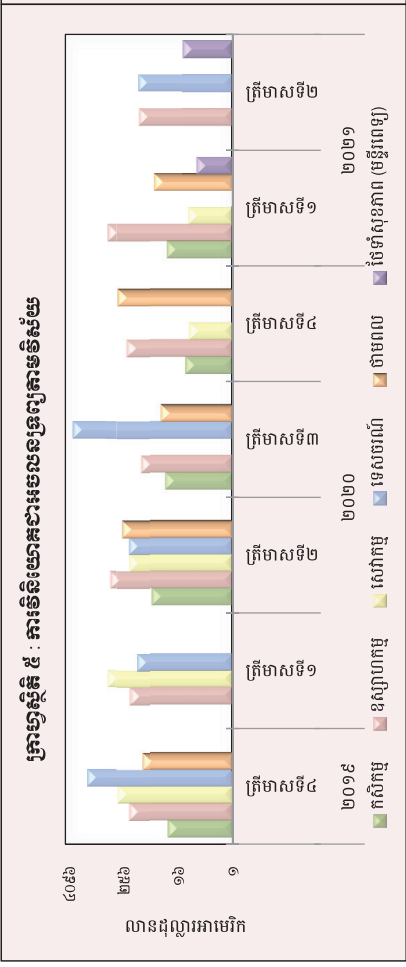


(ម) : ការព្យាករណ៍ជាបឋម  
(ក) : ទិន្នន័យកែតម្រូវ  
ប្រភព : វិទ្យាស្ថានជាតិស្ថិតិ

**តារាង ៤ : កម្រៃប្រចាំខែនិយោគសេវាសម្រាប់សេវាកម្មសេវាសេវា**

(ឯកតា : លានដុល្លារអាមេរិក)

វិស័យ	កសិកម្ម		ឧស្សាហកម្ម		សេវាកម្ម		សេវាសេវា		សាមញ្ញ		ផ្សេងៗ (មិនទាន់)		សរុប		
	គម្រោង	អចលនទ្រព្យ	គម្រោង	អចលនទ្រព្យ	គម្រោង	អចលនទ្រព្យ	គម្រោង	អចលនទ្រព្យ	គម្រោង	អចលនទ្រព្យ	គម្រោង	អចលនទ្រព្យ	គម្រោង	អចលនទ្រព្យ	
២០១៨															
<b>សរុប</b>	១៣	៤៤៤,២	១១៥	៩៩៤,០	១០	២៤៦,៩	១២	១,៥៧៧,៤	-	-	-	-	១៥០	៥៤៧,៤	
២០១៩	២	២៧,៤	៣៨	១៩៨,៤	៤	៣៦១,៤	៤	១,៧០៣,៧	២	១០០,៤	-	-	៥០	២៣៩១,៦	
<b>សរុប</b>	៥	៦៤,៧	១៦៥	៤៥៩,៤	១០	១,០២៨,៣	១៧	៦,០៥១,៦	៣	១៥៩,៦	-	-	១៩៩	៤,១៦៦,៦	
២០២០															
ក្រីមាសទី១	-	-	៤១	១៩១,០	២	៤៩២,១	២	១៣៣,០	-	-	-	-	៤៥	៩១៦,១	
ក្រីមាសទី២	៤	៦២,៥	៤៤	៤០៩,០	២	១៩៨,១	៣	២០២,៤	២	២៨២,១	-	-	៥៥	១,២៥៤,១	
ក្រីមាសទី៣	១	៣១,៧	១៨	១០៩,៣	-	-	១	៣៤១៤,១	១	៣៤,៩	-	-	២១	៣,៦៩៥,៩	
ក្រីមាសទី៤	២	១១,៤	២៧	២២១,៦	១	៩,៦	-	-	៣	៣៤៦,៤	-	-	៣៣	៥៩៩៩,៤	
<b>សរុប</b>	៧	១០៥,៦	១៣០	១,០៣០,៩	៥	៧៩៩,៥	៦	៣,៤៥០,៥	៦	៦៧៤,៧	-	-	១៥៥	៦,៤៦៦,៥	
២០២១															
ក្រីមាសទី១	២	២៩,០	២១	៤៧៩,៣	២	៩,៩	-	-	២	៥៥,០	១	៦,៣	២៤	៦៧៩,៦	
ក្រីមាសទី២	-	-	២២	១២១,៦	-	-	២	១២៧,៤	-	-	១	១២,៤	២៤	២៦១,៩	
<b>សរុប</b>	២	២៩,០	៤៣	៦០០,៩	២	៩៩,៥	២	១២៧,៤	២	៥៥,០	២	១៨,៧	៤៨	៩៤១,៦	



ប្រភព : ក្រុមប្រឹក្សាអភិវឌ្ឍន៍កម្ពុជា (គណៈកម្មការវិនិយោគកម្ពុជា)  
\*ទិន្នន័យប្រចាំខែសរុប

**តារាង ៥ : គម្រោងវិនិយោគដែលបានអនុម័តដោយក្រុមប្រឹក្សាអភិវឌ្ឍន៍កម្ពុជាតាមបណ្តាប្រទេសបង្សាព្យ\***

(ឯកតា : លានដុល្លារអាមេរិក)

ប្រទេស	២០១៩		២០២០				២០២១	
	ត្រីមាសទី៣	ត្រីមាសទី៤	ត្រីមាសទី១	ត្រីមាសទី២	ត្រីមាសទី៣	ត្រីមាសទី៤	ត្រីមាសទី១	ត្រីមាសទី២
កម្ពុជា	៣៣១,៨	៧៨៨,៤	៣៣២,៣	៤៣០,២	១.៨០៣,៧	១.៣១៩,៩	៤៧០,៦	៨២,៦
ចិន	២៧៥,៤	៦៦៦,៨	៤៧១,៩	៣៤៣,២	៣២,៩	២៤៥,០	៥៧,៨	១២៥,២
កូរ៉េ	៦,០	-	-	២៣១,១	៣១,៧	-	-	-
សហរដ្ឋអាមេរិក	៤,៩	-	១៨,៦	១៤,៨	-	-	-	-
ថៃ	៧,៨	-	-	៥,០	៣៩,៩	-	៣៧,៥	-
វៀតណាម	២,៩	-	២,៣	៥,៩	-	-	-	-
ម៉ាឡេស៊ី	-	-	៣០,០	២១,៧	-	៤៣,០	១៦,៥	-
សាំងហ្គាពួរ	២,៩	-	-	៤៥,២	២,៧	-	១,៩	-
តៃវ៉ាន់	៥,៨	-	២០,៨	២៧,១	២០,៧	៣៨,៧	៩,៩	៤១,៦
អូស្ត្រាលី	-	-	-	-	-	-	-	-
អង់គ្លេស	២៩២,៣	២៣,៤	-	២,០	-	-	-	-
ជប៉ុន	-	២៩២,៤	៧,២	-	-	-	-	-
ហុងកុង	២២២,៩	៦១៣,៣	៣២,២	២៣,៧	៣៩,៥	១១,១	៨៣,៣	១២,៥
ផ្សេងៗ	០,០	៧,៣	០,៨	១០៤,០	១.៧២៤,៩	៥,៦	២,១	០,០
<b>សរុប</b>	<b>១.១៥២,៥</b>	<b>២.៣៩១,៦</b>	<b>៩១៦,១</b>	<b>១.២៥៤,១</b>	<b>៣.៦៩៥,៩</b>	<b>១.៦៦៣,៤</b>	<b>៦៧៩,៦</b>	<b>២៦១,៩</b>

(សមាមាត្រនៃគម្រោងវិនិយោគដែលបានអនុម័ត)

កម្ពុជា	២៨,៨	៣៣,០	៣៦,៣	៣៤,៣	៤៨,៨	៧៩,៤	៦៩,២	៣១,៥
ចិន	២៣,៩	២៧,៩	៥១,៥	២៧,៤	០,៩	១៤,៧	៨,៥	៤៧,៨
កូរ៉េ	០,៥	-	-	១៨,៤	០,៩	-	-	-
សហរដ្ឋអាមេរិក	០,៤	-	២,០	១,២	-	-	-	-
ថៃ	០,៧	-	-	០,៤	១,១	-	៥,៥	-
វៀតណាម	០,៣	-	០,៣	០,៥	-	-	-	-
ម៉ាឡេស៊ី	-	-	៣,៣	១,៧	-	២,៦	២,៤	-
សាំងហ្គាពួរ	០,២	-	-	៣,៦	០,១	-	០,៣	-
តៃវ៉ាន់	០,៥	-	២,៣	២,២	០,៦	២,៣	១,៤	១៥,៩
អូស្ត្រាលី	-	-	-	-	-	-	-	-
អង់គ្លេស	២៥,៤	១,០	-	០,២	-	-	-	-
ជប៉ុន	-	១២,២	០,៨	-	-	-	-	-
ហុងកុង	១៩,៣	២៥,៦	៣,៥	១,៩	១,១	០,៧	១២,៣	៤,៨
ផ្សេងៗ	០,០	០,៣	០,១	៨,៣	៤៦,៧	០,៣	០,៣	០,០
<b>សរុប</b>	<b>១០០,០</b>	<b>១០០,០</b>	<b>១០០,០</b>	<b>១០០,០</b>	<b>១០០,០</b>	<b>១០០,០</b>	<b>១០០,០</b>	<b>១០០,០</b>

\* អចលនទ្រព្យ

ប្រភព : ក្រុមប្រឹក្សាអភិវឌ្ឍន៍កម្ពុជា (គណៈកម្មការវិនិយោគកម្ពុជា)

## តារាង ៦ : អត្រាប្តូរប្រាក់ប្រចាំថ្ងៃ ក្នុងខែកក្កដា ឆ្នាំ២០២១

( រៀល/១ដុល្លារអាមេរិក )

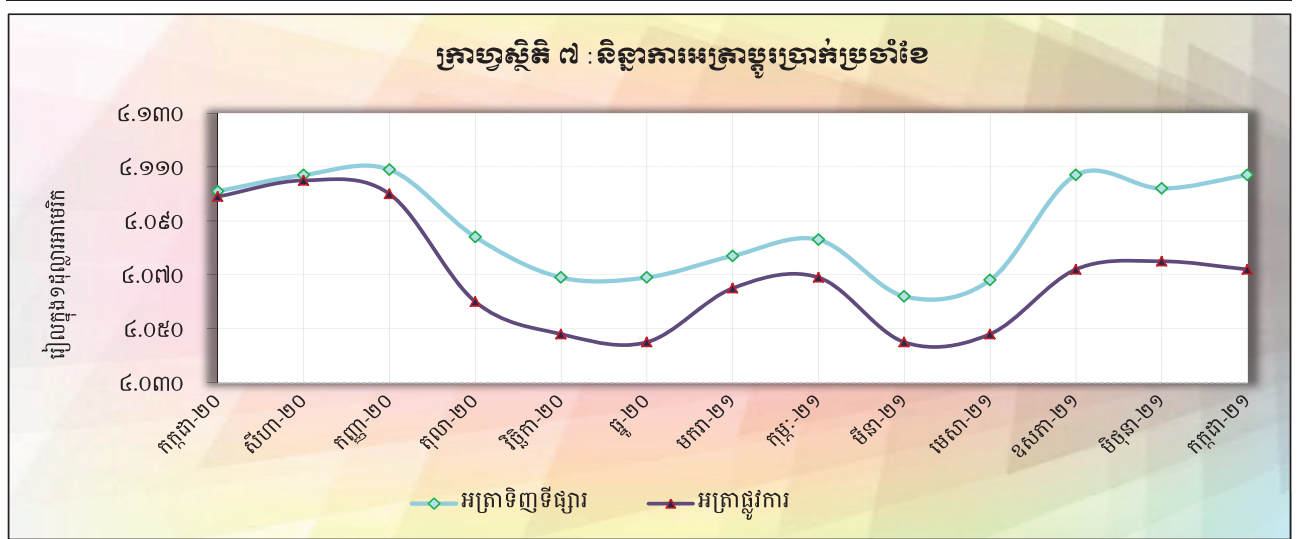
ថ្ងៃ	អត្រាប្តូរប្រាក់ទីផ្សារ			អត្រាប្តូរប្រាក់ ផ្លូវការ	បម្រែបម្រួលប្រចាំថ្ងៃ*	
	ទិញ	លក់	មធ្យម		គម្លាត	ភាគរយ
១	៤.១០១	៤.១១១	៤.១០៦	៤.០៧៣	-១,០	០,០
២	៤.១០១	៤.១១៣	៤.១០៧	៤.០៧៣	០,០	០,០
៣	៤.១០៣	៤.១១៦	៤.១១០	៤.០៧៣	២,០	០,០
៤	៤.១០៣	៤.១១៦	៤.១១០	៤.០៧៣	០,០	០,០
៥	៤.១០៤	៤.១១៦	៤.១១០	៤.០៧៤	១,០	០,០
៦	៤.១០៥	៤.១១៦	៤.១១១	៤.០៧៤	១,០	០,០
៧	៤.១០៤	៤.១១៦	៤.១១០	៤.០៧៤	-១,០	០,០
៨	៤.០៩៦	៤.១០៧	៤.១០២	៤.០៧៤	-៨,០	-០,២
៩	៤.០៩៦	៤.១០៨	៤.១០២	៤.០៧១	០,០	០,០
១០	៤.១០០	៤.១១១	៤.១០៦	៤.០៧១	៤,០	០,១
១១	៤.១០០	៤.១១២	៤.១០៦	៤.០៧១	០,០	០,០
១២	៤.១០០	៤.១១២	៤.១០៦	៤.០៧១	០,០	០,០
១៣	៤.១០០	៤.១១២	៤.១០៦	៤.០៧១	០,០	០,០
១៤	៤.១០១	៤.១១៤	៤.១០៨	៤.០៧១	១,០	០,០
១៥	៤.១០៥	៤.១១៦	៤.១១១	៤.០៧២	៤,០	០,១
១៦	៤.១០៥	៤.១១៦	៤.១១១	៤.០៧២	០,០	០,០
១៧	៤.១០៥	៤.១១៦	៤.១១១	៤.០៧២	០,០	០,០
១៨	៤.១០៥	៤.១១៦	៤.១១១	៤.០៧២	០,០	០,០
១៩	៤.១០៥	៤.១១៦	៤.១១១	៤.០៧៣	០,០	០,០
២០	៤.១០៦	៤.១១៦	៤.១១១	៤.០៧២	១,០	០,០
២១	៤.១០៦	៤.១១៦	៤.១១១	៤.០៧២	០,០	០,០
២២	៤.១០៦	៤.១១៧	៤.១១២	៤.០៧១	០,០	០,០
២៣	៤.១០៦	៤.១១៧	៤.១១២	៤.០៧១	០,០	០,០
២៤	៤.១០៦	៤.១១៧	៤.១១២	៤.០៧១	០,០	០,០
២៥	៤.១០៦	៤.១១៧	៤.១១២	៤.០៧១	០,០	០,០
២៦	៤.១០៥	៤.១១៦	៤.១១១	៤.០៧១	-១,០	០,០
២៧	៤.១០៥	៤.១១៦	៤.១១១	៤.០៧២	០,០	០,០
២៨	៤.១០៦	៤.១១៦	៤.១១១	៤.០៧១	១,០	០,០
២៩	៤.១០៧	៤.១១៧	៤.១១២	៤.០៧១	១,០	០,០
៣០	៤.១០៧	៤.១១៧	៤.១១២	៤.០៧២	០,០	០,០
៣១	៤.១០៧	៤.១១៧	៤.១១២	៤.០៧២	០,០	០,០
<b>មធ្យម</b>	<b>៤.១០៤</b>	<b>៤.១១៥</b>	<b>៤.១០៩</b>	<b>៤.០៧២</b>	<b>០,២</b>	<b>០,០</b>

\* គម្លាតអត្រាទិញទិញប្រចាំថ្ងៃ

## តារាង ៧ : អត្រាប្តូរប្រាក់ប្រចាំខែ

( អត្រាចុងគ្រា រៀល/១ដុល្លារអាមេរិក )

	អត្រាប្តូរប្រាក់ទីផ្សារ				អត្រាប្តូរប្រាក់ឆ្លងការ
	ទិញ	បរិមាណប្តូរ % ប្រចាំខែ	លក់	មធ្យម	
ធ្នូ-១៥	៤.០៤៨	០,១០	៤.០៥៥	៤.០៥២	៤.០៥០
ធ្នូ-១៦	៤.០៣៩	០,១៧	៤.០៥០	៤.០៤៥	៤.០៣៧
ធ្នូ-១៧	៤.០៣៧	០,០៧	៤.០៤៦	៤.០៤២	៤.០៣៧
ធ្នូ-១៨	៤.០២៧	-០,២៧	៤.០៣៩	៤.០៣៣	៤.០១៨
<b>២០១៩</b>					
តុលា	៤.០៦៤	-០,៧៨	៤.០៧៦	៤.០៧០	៤.០៤៨
វិច្ឆិកា	៤.០៧៤	០,២៥	៤.០៨៤	៤.០៧៩	៤.០៦៥
ធ្នូ	៤.០៧៩	០,១២	៤.០៨៩	៤.០៨៤	៤.០៧៥
<b>២០២០</b>					
មករា	៤.០៨៨	០,២២	៤.១០០	៤.០៩៤	៤.០៥០
កុម្ភៈ	៤.០៨៦	-០,០៥	៤.០៩៤	៤.០៩០	៤.០៧០
មីនា	៤.០៨៤	-០,០៥	៤.០៩៥	៤.០៩០	៤.០៧០
មេសា	៤.១០៨	០,៥៩	៤.១១៧	៤.១១៣	៤.០៩៩
ឧសភា	៤.១២៤	០,៣៩	៤.១៣៥	៤.១៣០	៤.១១៦
មិថុនា	៤.១០២	-០,៥៣	៤.១១៣	៤.១០៨	៤.០៩៣
កក្កដា	៤.១០១	-០,០២	៤.១១០	៤.១០៦	៤.០៩៩
សីហា	៤.១០៧	០,១៥	៤.១១៥	៤.១១១	៤.១០៥
កញ្ញា	៤.១០៩	០,០៥	៤.១១៧	៤.១១៣	៤.១០០
តុលា	៤.០៨៤	-០,៦១	៤.០៩៤	៤.០៨៩	៤.០៦០
វិច្ឆិកា	៤.០៦៩	-០,៣៧	៤.០៧៧	៤.០៧៣	៤.០៤៨
ធ្នូ	៤.០៦៩	០,០០	៤.០៨៤	៤.០៧៧	៤.០៤៥
<b>២០២១</b>					
មករា	៤.០៧៧	០,២០	៤.០៨៩	៤.០៨៣	៤.០៦៥
កុម្ភៈ	៤.០៨៣	០,១៥	៤.០៩៤	៤.០៨៩	៤.០៦៩
មីនា	៤.០៦២	-០,៥១	៤.០៦៩	៤.០៦៦	៤.០៤៥
មេសា	៤.០៦៨	០,១៥	៤.០៨៣	៤.០៧៦	៤.០៤៨
ឧសភា	៤.១០៧	០,៩៦	៤.១១៦	៤.១១២	៤.០៧២
មិថុនា	៤.១០២	-០,១២	៤.១១២	៤.១០៧	៤.០៧៥
កក្កដា	៤.១០៧	០,១២	៤.១១៧	៤.១១២	៤.០៧២







**តារាង ១០: ស្ថិតិស្ថានភាពធនាគារកណ្តាល \***

(គិតជាប៊ីលានរៀល)

	មីនា-២១	មេសា-២១	ឧសភា-២១	មិថុនា-២១	កក្កដា-២១
<b>ទ្រព្យសកម្មបរទេសសុទ្ធ</b>	៨១.៤៦៥,១	៨២.៣០៤,១	៨៤.១៩៤,៥	៨១.៩៦១,២	៨១.៥៤០,៣
ឥណទេយ្យពីអនិវាសន៍	៨១.៩៤៩,៤	៨២.៧៩៤,៨	៨៤.៦៩១,១	៨២.៤៥២,៥	៨២.០៣១,៥
ទ្រព្យអកម្មចំពោះអនិវាសន៍	-៤៨៤,៣	-៤៩០,៧	-៤៩៦,៧	-៤៩១,៣	-៤៩១,២
<b>ឥណទេយ្យចំពោះគ្រឹះស្ថានទទួលប្រាក់បញ្ញើផ្សេងទៀត</b>	៤.០២២,៤	៣.៩២៦,២	៣.៩១៤,១	៣.៨១៤,៨	៣.៦៩៦,៤
<b>ឥណទេយ្យសុទ្ធចំពោះរដ្ឋាភិបាល</b>	-១៩.២១៨,៧	-១៨.៣៣៧,៨	-១៧.៧៤៩,៨	-១៦.៤៩០,៥	-១៥.៦៧៩,០
ឥណទេយ្យចំពោះរដ្ឋាភិបាល	០,០	០,០	០,០	០,០	០,០
ទ្រព្យអកម្មរដ្ឋាភិបាល	-១៩.២១៨,៧	-១៨.៣៣៧,៨	-១៧.៧៤៩,៨	-១៦.៤៩០,៥	-១៥.៦៧៩,០
<b>ឥណទេយ្យចំពោះវិស័យផ្សេងៗ</b>	១៤៨,៨	១៥៥,៥	១៣៨,៥	១០១,០	១២០,៦
ឥណទេយ្យចំពោះគ្រឹះស្ថានហិរញ្ញវត្ថុផ្សេងទៀត	១០៨,៨	១០៧,១	៨១,៣	៧២,៥	៧២,៥
ឥណទេយ្យចំពោះរដ្ឋាភិបាលថ្នាក់ក្រោមជាតិ	០,០	០,០	០,០	០,០	០,០
ឥណទេយ្យចំពោះគ្រឹះស្ថានសាធារណៈមិនមែនហិរញ្ញវត្ថុ	០,០	០,០	០,០	០,០	០,០
ឥណទេយ្យចំពោះវិស័យឯកជន	៤០,០	៤៨,៤	៥៧,២	២៨,៥	៤៨,១
<b>រូបិយប័ណ្ណមូលដ្ឋាន</b>	៤៣.៨២៣,៣	៤៦.៥២២,៨	៤៥.៣១៥,៧	៤៥.៤៩៥,០	៤៥.២២៤,៩
រូបិយវត្ថុក្នុងចរាចរណ៍	១៦.៦៨៩,២	១៧.៤៨៧,៣	១៦.៩៩២,២	១៦.៤៨០,៤	១៦.៥៩៦,៥
ទ្រព្យអកម្មចំពោះគ្រឹះស្ថានទទួលប្រាក់បញ្ញើផ្សេងទៀត	២៧.១២០,៥	២៩.០១២,៥	២៨.៣២៣,៥	២៨.៩៩០,៦	២៨.៦២៨,១
ទ្រព្យអកម្មចំពោះវិស័យផ្សេងទៀត	២២,៦	២២,៧	៦០,៨	៦៤,០	៦០,៣
<b>ទ្រព្យអកម្មផ្សេងៗចំពោះគ្រឹះស្ថានទទួលប្រាក់បញ្ញើផ្សេងទៀត</b>	១៨.៣៥៨,៦	១៦.២៨៧,៩	១៨.៤៣០,០	១៨.២៧០,៧	១៨.១៤៥,៣
<b>ប្រាក់បញ្ញើ និងមូលបត្រមិនមែនភាគហ៊ុន មិនរាប់បញ្ចូល</b>					
<b>ក្នុងរូបិយប័ណ្ណមូលដ្ឋាន</b>	៨២,៥	៨២,៨	៨៣,៥	៨១,៨	៨១,៤
ប្រាក់បញ្ញើ រាប់បញ្ចូលក្នុងរូបិយវត្ថុទូទៅ	០,០	០,០	០,០	០,០	០,០
មូលបត្រមិនមែនភាគហ៊ុនរាប់បញ្ចូលក្នុងរូបិយវត្ថុទូទៅ	០,០	០,០	០,០	០,០	០,០
ប្រាក់បញ្ញើ មិនរាប់បញ្ចូលក្នុងរូបិយវត្ថុទូទៅ	៤០,៥	៤០,៧	៤១,១	៤២,៨	៤២,៤
មូលបត្រមិនមែនភាគហ៊ុន មិនរាប់បញ្ចូលក្នុងរូបិយវត្ថុទូទៅ	៤២,១	៤២,១	៤២,៣	៣៩,០	៣៩,០
<b>ប្រាក់កម្ចី</b>	០,០	០,០	០,០	០,០	០,០
<b>ឧបករណ៍ហិរញ្ញវត្ថុនិស្សន្ទ</b>	០,០	០,០	០,០	០,០	០,០
<b>ភាគហ៊ុន និង មូលធនផ្សេងទៀត</b>	៥.៨៣១,៦	៦.៨២៨,១	៨.៤៣២,៥	៧.៣០៤,៦	៨.០៤៣,៦
<b>ខ្ទង់ផ្សេងៗ (សុទ្ធ)</b>	-១.៦៨៧,៥	-១.៦៧៣,៨	-១.៧៦៤,៤	-១.៧៦៥,៨	-១.៨១៦,៩
<b>ភ្ញៀវផ្ទះតាម IFS</b>	០,០	០,០	០,០	០,០	០,០

\* រាប់បញ្ចូលតែទិន្នន័យធនាគារកណ្តាល

\*\* ទិន្នន័យកែសម្រួល

**តារាង ១១: ស្ថិតិស្ថានភាពគ្រឹះស្ថានទទួលប្រាក់បញ្ញើផ្សេងៗ** \*

(គិតជាប៊ីលានរៀល)

	មីនា-២១	មេសា-២១	ឧសភា-២១	មិថុនា-២១	កក្កដា-២១
<b>ទ្រព្យសកម្មបរទេសសុទ្ធ</b>	-១៦.៦១៨,៦	-១៥.០៣៥,៤	-១៦.២៦៩,៩	-១៥.៦០៦,៣	-២០.៥១៧,៩
ឥណទេយ្យពីអនិវាសន៍	១៨.៥៦២,២	១៩.៦២៤,៩	១៨.៧៨៥,១	១៨.៥៧៦,០	១៧.៥៥៤,៤
ទ្រព្យអកម្មចំពោះអនិវាសន៍	-៣៥.១៨០,៨	-៣៤.៦៦០,៤	-៣៥.០៥៥,០	-៣៧.១៨២,៣	-៣៨.០៧២,២
<b>ឥណទេយ្យចំពោះបណ្ណាល័យ</b>	៤៤.៩៤៨,៦	៤៤.៥១០,២	៤៥.៩៩១,៩	៤៧.០១៥,៣	៤៦.៥៩៥,៥
រូបិយវត្ថុ	១.៦៦៩,៩	១.៨៩៥,០	១.៨១៦,២	១.៦៩៨,៦	១.៦៨៣,៩
ប្រាក់បញ្ញើជាទុនបម្រុង និងមូលបត្រមិនមែនភាគហ៊ុន	៤៣.២៧៨,៩	៤២.៦១៥,៦	៤៤.១៧៦,៣	៤៥.៣១៦,៩	៤៤.៩៩៦,៤
ឥណទេយ្យផ្សេងទៀតចំពោះធនាគារកណ្តាល	៤២,៩	៣៧,៦	៣៩,៥	៣៥,៨	១៨,៨
<b>ឥណទេយ្យសុទ្ធចំពោះរដ្ឋាភិបាល</b>	-៥.៩៣៣,៥	-៥.៥៧៨,៩	-៥.៨២០,៨	-៦.០៣៦,៧	-៦.១២៤,៣
ឥណទេយ្យចំពោះរដ្ឋាភិបាល	៧១,៤	៧១,៦	៧១,៧	៨៤,៩	៩៥,៥
ទ្រព្យអកម្មរដ្ឋាភិបាល	-៦.០០៤,៩	-៥.៦៥០,៥	-៥.៨៩២,៥	-៦.១២១,៥	-៦.២១៩,៨
<b>ឥណទេយ្យចំពោះវិស័យផ្សេងៗ</b>	១៦១.៤៣៩,១	១៥៨.២៧១,២	១៦១.៦៦៥,០	១៦៧.៩៣៥,៨	១៧០.២៥០,៨
ឥណទេយ្យចំពោះគ្រឹះស្ថានហិរញ្ញវត្ថុផ្សេងទៀត	៤.២៩៩,៧	៤.២៨៦,៦	៤.២០១,៧	៤.១៣២,១	៤.២១៦,៣
ឥណទេយ្យចំពោះរដ្ឋាភិបាលថ្នាក់ក្រោមជាតិ	០,០	០,០	០,០	០,០	០,០
ឥណទេយ្យចំពោះគ្រឹះស្ថានសាធារណៈមិនមែនហិរញ្ញវត្ថុ	០,៧	០,៧	០,៧	០,៨	០,៨
ឥណទេយ្យចំពោះវិស័យឯកជន	១៥៧.១៣៨,៨	១៥៣.៩៨៣,៩	១៥៧.៤៦២,៥	១៦៣.៨០៣,០	១៦៦.០៣៣,៧
<b>ទ្រព្យសកម្មបណ្ណាល័យ</b>	៣.១៦៧,៨	៩៥៦,៥	៣.១៨១,២	៣.១១១,៣	៣.០៨១,៣
<b>ប្រាក់បញ្ញើបន្ត រាប់បញ្ចូលក្នុងមិយវត្ថុទូទៅ</b>	២៦.៧៣០,០	២៦.៣៨៣,៣	២៦.៧២០,០	២៧.២៨៦,៤	២៥.៩៣៤,៤
<b>ប្រាក់បញ្ញើផ្សេងៗ រាប់បញ្ចូលក្នុងមិយវត្ថុទូទៅ</b>	១០១.៦១៤,៩	១០២.៤៥៣,០	១០២.៦០៥,៥	១០៥.៨៤២,៣	១០៦.៣៥៦,៥
<b>មូលបត្រមិនមែនភាគហ៊ុន រាប់បញ្ចូលក្នុងមិយវត្ថុទូទៅ</b>	០,០	០,០	០,០	០,០	០,០
<b>ប្រាក់បញ្ញើមិនរាប់បញ្ចូលក្នុងមិយវត្ថុទូទៅ</b>	១៩៣,៥	១៨២,៦	១៩០,២	១៩៩,៧	២១៨,៨
<b>មូលបត្រមិនមែនភាគហ៊ុន មិនរាប់បញ្ចូលក្នុងមិយវត្ថុទូទៅ</b>	០,០	០,០	០,០	០,០	០,០
<b>ប្រាក់កម្ចី</b>	១.៧៥៦,៧	១.៨៨៥,៩	២.០៧៤,៦	២.១៣៦,៦	១.៩៤៩,៩
<b>ឧបករណ៍ហិរញ្ញវត្ថុនិស្សន្ទ</b>	០,០	០,០	០,០	០,០	០,០
<b>ភាគហ៊ុន និង មូលធនផ្សេងៗ</b>	៤៤.៩៤៦,៦	៤៤.៥៥២,៥	៤៥.៧០៨,៣	៤៦.៨៩៨,៧	៤៧.៦៤៤,៦
<b>ខ្ទង់ផ្សេងៗ (សុទ្ធ)</b>	៥.៤២៦,០	៥.៧៥៣,១	៥.០៨១,៣	៤.៨៣៣,១	៥.០១៨,៧
<b>ផ្ទៀងផ្ទាត់តាម IFS</b>	0,0	0,0	0,0	0,0	0,0

\* រាប់បញ្ចូលទិន្នន័យរបស់គ្រឹះស្ថានធនាគារពាណិជ្ជ និងគ្រឹះស្ថានមីក្រូហិរញ្ញវត្ថុទទួលប្រាក់បញ្ញើ

\*\* ទិន្នន័យកែសម្រួល

**តារាង ១២: ស្ថិតិស្ថានភាពគ្រឹះស្ថានទទួលប្រាក់បញ្ញើ\***

(គិតជាប៊ីលានរៀល)

	មីនា-២១	មេសា-២១	ឧសភា-២១	មិថុនា-២១	កក្កដា-២១
<b>ទ្រព្យសកម្មបរទេសសុទ្ធ</b>	៦៤.៨៤៦,៤	៦៧.២៦៨,៦	៦៧.៩២៤,៦	៦៣.៣៥៤,៩	៦១.០២២,៤
ឥណទេយ្យពីអនិវាសន៍	១០០.៥១១,៦	១០២.៤១៩,៧	១០៣.៤៧៦,២	១០១.០២៨,៥	៩៩.៥៨៥,៨
ទ្រព្យអកម្មចំពោះអនិវាសន៍	-៣៥.៦៦៥,២	-៣៥.១៥១,១	-៣៥.៥៥១,៧	-៣៧.៦៧៣,៦	-៣៨.៥៦៣,៤
<b>ឥណទេយ្យក្នុងស្រុក</b>	១៣៦.៤៣៥,៧	១៣៤.៥១០,០	១៣៨.២៣២,៩	១៤៥.៥០៩,៦	១៤៨.៥៦៨,១
ឥណទេយ្យសុទ្ធចំពោះរដ្ឋាភិបាល	-២៥.១៥២,២	-២៣.៩១៦,៧	-២៣.៥៧០,៦	-២២.៥២៧,២	-២១.៨០៣,២
ឥណទេយ្យចំពោះរដ្ឋាភិបាល	៧១,៤	៧១,៦	៧១,៧	៨៤,៩	៩៥,៥
ទ្រព្យអកម្មរដ្ឋាភិបាល	-២៥.២២៣,៦	-២៣.៩៨៨,៣	-២៣.៦៤២,៣	-២២.៦១២,១	-២១.៨៩៨,៧
ឥណទេយ្យចំពោះវិស័យផ្សេងៗ	១៦១.៥៨៧,៩	១៥៨.៤២៦,៧	១៦១.៨០៣,៥	១៦៨.០៣៦,៨	១៧០.៣៧១,៤
ឥណទេយ្យចំពោះគ្រឹះស្ថានហិរញ្ញវត្ថុផ្សេងទៀត	៤.៤០៨,៥	៤.៣៩៣,៧	៤.២៨៣,០	៤.២០៤,៦	៤.២៨៨,៨
ឥណទេយ្យចំពោះរដ្ឋាភិបាលថ្នាក់ក្រោមជាតិ	០,០	០,០	០,០	០,០	០,០
ឥណទេយ្យចំពោះគ្រឹះស្ថានសាធារណៈមិនមែនហិរញ្ញវត្ថុ	០,៧	០,៧	០,៧	០,៨	០,៨
ឥណទេយ្យចំពោះវិស័យឯកជន	១៥៧.១៧៨,៧	១៥៤.០៣២,៣	១៥៧.៥១៩,៨	១៦៣.៨៣១,៥	១៦៦.០៨១,៨
<b>ទ្រព្យអកម្មជារួមមិនត្រូវបានធានា (M2)</b>	១៤៣.៣៨៦,៩	១៤៤.៤៥១,២	១៤៤.៦០៧,៣	១៤៧.៩៧៤,៦	១៤៧.២៦៣,៧
រូបិយវត្ថុគ្រឹះស្ថានទទួលប្រាក់បញ្ញើ	១៥.០១៩,៣	១៥.៥៩២,៣	១៥.១៧៦,០	១៤.៧៨១,៩	១៤.៩១២,៦
ប្រាក់បញ្ញើចរន្ត	២៦.៧៣៥,៦	២៦.៣៨៨,៩	២៦.៧៦៣,១	២៧.៣៣២,១	២៥.៩៧៦,៣
ប្រាក់បញ្ញើផ្សេងទៀត	១០១.៦៣២,០	១០២.៤៧០,០	១០២.៦៦៨,១	១០៥.៨៦០,៦	១០៦.៣៧៤,៨
មូលបត្រមិនមែនភាគហ៊ុន	០,០	០,០	០,០	០,០	០,០
<i>ក្នុងនោះជារូបិយប័ណ្ណបរទេស (នៃ M2)</i>	<i>១១៩.៤៨០,៤</i>	<i>១១៩.៣១០,៥</i>	<i>១១៩.៤៦៤,៤</i>	<i>១២២.៤៤៧,៩</i>	<i>១២១.៣៩១,១</i>
<b>ប្រាក់បញ្ញើមិនរាប់បញ្ចូលក្នុងទ្រព្យសកម្មបរទេស</b>	២៣៤,០	២២៣,៣	២៣១,៤	២៤២,៥	២៦១,៣
<b>មូលបត្រមិនមែនភាគហ៊ុន និង មូលបត្រមិនមែនភាគហ៊ុន មិនរាប់បញ្ចូលក្នុងទ្រព្យសកម្មបរទេស</b>	៤២,១	៤២,១	៤២,៣	៣៩,០	៣៩,០
<b>ប្រាក់កម្ចី</b>	១.៧៥៦,៧	១.៨៨៥,៩	២.០៧៤,៦	២.១៣៦,៦	១.៩៤៩,៩
<b>ឧបករណ៍ហិរញ្ញវត្ថុសុទ្ធ</b>	០,០	០,០	០,០	០,០	០,០
<b>ភាគហ៊ុន និង មូលបត្រផ្សេងទៀត</b>	៥០.៧៧៨,១	៥១.៣៨០,៧	៥៤.១៤០,៨	៥៤.២០៣,៤	៥៥.៦៨៨,២
<b>ខ្ទង់ផ្សេងៗ (សុទ្ធ)</b>	៥.០៨៤,៣	៣.៧៩៥,៣	៥.០៦១,០	៤.២៦៨,៥	៤.៣៨៨,៤
<b>ផ្ទៀងផ្ទាត់តាម IFS</b>	០,០	០,០	០,០	០,០	០,០

\* រាប់បញ្ចូលទិន្នន័យរបស់ធនាគារកណ្តាល និងគ្រឹះស្ថានទទួលប្រាក់បញ្ញើផ្សេងទៀត (ODCs)

\*\* ទិន្នន័យកែសម្រួល

**តារាង ១៣: ស្ថិតិស្ថានភាពគ្រឹះស្ថានហិរញ្ញវត្ថុផ្សេងៗទៀត\***

(គិតជាប៊ីលានរៀល)

	មីនា-២១	មេសា-២១	ឧសភា-២១	មិថុនា-២១	កក្កដា-២១
<b>ទ្រព្យសកម្មបរទេសសុទ្ធ</b>	-៨៥៩,៦	-៨៦៤,២	-៨៣១,១	-៨៧៣,២	-៨០៦,៧
ឥណទេយ្យពីអនិវាសជន	៩៥,១	១០៨,១	១១៩,៨	១១១,៦	១៧៧,៧
ទ្រព្យអកម្មចំពោះអនិវាសជន	-៩៥៤,៧	-៩៧២,៣	-៩៥០,៩	-៩៨៤,៨	-៩៨៤,៤
<b>ឥណទេយ្យចំពោះគ្រឹះស្ថានទទួលប្រាក់បញ្ញើផ្សេងៗទៀត</b>	៥០១,៥	៥៤១,១	៥០៦,៧	៥១១,៨	៥២៧,៥
<b>ឥណទេយ្យសុទ្ធចំពោះរដ្ឋាភិបាល</b>	-១៨,២	-១៧,៩	-១៨,២	-១៨,៧	-១៨,៥
ឥណទេយ្យចំពោះរដ្ឋាភិបាល	១,២	១,៥	១,៨	២,០	២,៣
ទ្រព្យអកម្មរដ្ឋាភិបាល	-១៩,៤	-១៩,៤	-១៩,៩	-២០,៨	-២០,៩
<b>ឥណទេយ្យចំពោះវិស័យឯកជន</b>	១.៦៩៨,៣	១.៦៩៣,៧	១.៧១៦,៤	១.៧៥០,៦	១.៧៩៧,៨
ឥណទេយ្យចំពោះរដ្ឋាភិបាលថ្នាក់ក្រោមជាតិ	០,០	០,០	០,០	០,០	០,០
ឥណទេយ្យចំពោះគ្រឹះស្ថានសាធារណៈមិនមែនហិរញ្ញវត្ថុ	០,០	០,០	០,០	០,០	០,០
ឥណទេយ្យចំពោះវិស័យឯកជន	១.៦៩៨,៣	១.៦៩៣,៧	១.៧១៦,៤	១.៧៥០,៦	១.៧៩៧,៨
<b>ប្រាក់បញ្ញើ</b>	៣០,៤	៣០,០	២៩,៩	២៦,៧	១៣០,៨
<b>មូលបត្រមិនមែនភាគហ៊ុន</b>	០,០	០,០	០,០	០,០	០,០
<b>ប្រាក់កម្ចី</b>	១៤៥,៣	១៤៥,៤	១៤៦,០	១៥២,១	១៥២,១
<b>ឧបករណ៍ហិរញ្ញវត្ថុនិស្សន្ទ</b>	០,០	០,០	០,០	០,០	០,០
<b>ភាគហ៊ុន និង មូលធនផ្សេងៗទៀត</b>	១.២១៦,៥	១.២២០,៣	១.២៣១,៦	១.២០៥,៥	១.២០៩,០
<b>ខ្ទង់ផ្សេងៗ (សុទ្ធ)</b>	-៧០,៣	-៤៣,០	-៣៣,៦	-១៤,០	៨,២
<b>ផ្ទៀងផ្ទាត់តាម IFS</b>	០,០	០,០	០,០	០,០	០,០

\* រាប់បញ្ចូលតែទិន្នន័យរបស់គ្រឹះស្ថានធនាគារឯកទេស

\*\* ទិន្នន័យកែសម្រួល

**តារាង ១៤: ស្ថិតិស្ថានភាពគ្រឹះស្ថានហិរញ្ញវត្ថុ \***

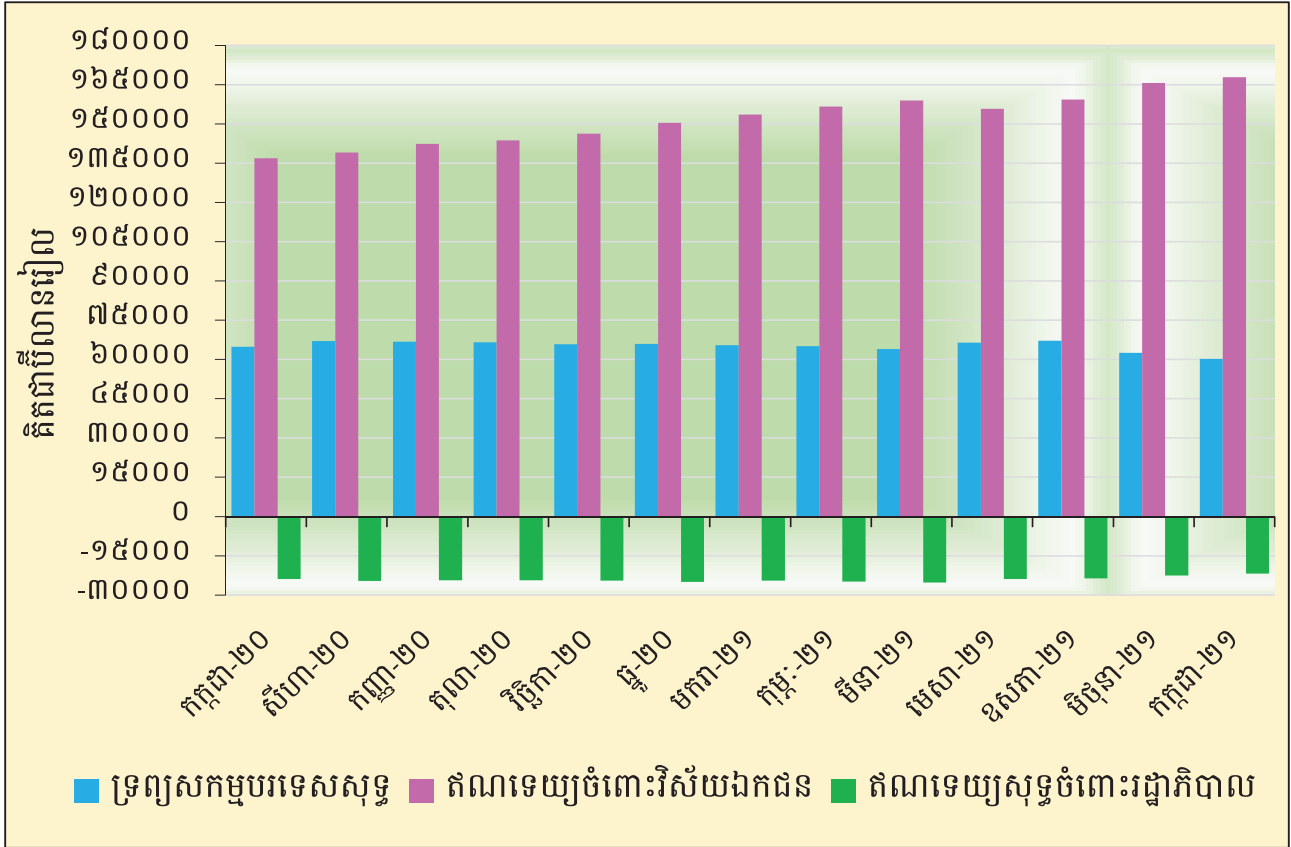
(គិតជាប៊ីលានរៀល)

	មីនា-២១	មេសា-២១	ឧសភា-២១	មិថុនា-២១	កក្កដា-២១
<b>ទ្រព្យសកម្មបេសសុទ្ធ</b>	៦៣.៩៨៦,៨	៦៦.៤០៤,៤	៦៧.០៩៣,៥	៦២.៤៨១,៧	៦០.២១៥,៧
ឥណទេយ្យពីអនិវាសន៍	១០០.៦០៦,៧	១០២.៥២៧,៨	១០៣.៥៩៦,១	១០១.១៤០,១	៩៩.៧៦៣,៥
ទ្រព្យអកម្មចំពោះអនិវាសន៍	-៣៦.៦១៩,៩	-៣៦.១២៣,៤	-៣៦.៥០២,៦	-៣៨.៦៥៨,៤	-៣៩.៥៤៧,៨
<b>ឥណទេយ្យក្នុងស្រុក</b>	១៣៣.៧០៧,៣	១៣១.៧៩២,០	១៣៥.៦៤៨,១	១៤៣.០៣៧,០	១៤៦.០៥៨,៦
ឥណទេយ្យសុទ្ធចំពោះរដ្ឋាភិបាល	-២៥.១៧០,៤	-២៣.៩៣៤,៧	-២៣.៥៨៨,៨	-២២.៥៤៥,៩	-២១.៨២១,៨
ឥណទេយ្យចំពោះរដ្ឋាភិបាល	៧២,៦	៧៣,១	៧៣,៥	៨៦,៩	៩៧,៨
ទ្រព្យអកម្មចំពោះរដ្ឋាភិបាល	-២៥.២៤៣,០	-២៤.០០៧,៧	-២៣.៦១៥,៣	-២២.៦៣២,៨	-២១.៩១៩,៦
ឥណទេយ្យចំពោះវិស័យផ្សេងៗ	១៥៨.៨៧៧,៧	១៥៥.៧២៦,៧	១៥៩.២៣៦,៩	១៦៥.៥៨២,៩	១៦៧.៨៨០,៤
ឥណទេយ្យចំពោះរដ្ឋាភិបាលថ្នាក់ក្រោមជាតិ	០,០	០,០	០,០	០,០	០,០
ឥណទេយ្យចំពោះគ្រឹះស្ថានសាធារណៈមិនមែនហិរញ្ញវត្ថុ	០,៧	០,៧	០,៧	០,៨	០,៨
ឥណទេយ្យចំពោះវិស័យឯកជន	១៥៨.៨៧៧,០	១៥៥.៧២៦,០	១៥៩.២៣៦,២	១៦៥.៥៨២,១	១៦៧.៨៧៩,៦
<b>រូបិយវត្ថុក្រៅគ្រឹះស្ថានហិរញ្ញវត្ថុ</b>	១៥.០០០,៨	១៥.៥៧២,៣	១៥.១៥៤,០	១៤.៧៥៦,៣	១៤.៨៨៥,៦
<b>ប្រាក់បញ្ញើ</b>	១២៦.៤៩០,៧	១២៦.៧៥១,០	១២៧.០៤០,៧	១៣០.៦៩២,៤	១៣០.០៨២,៧
<b>មូលបត្រមិនមែនឥតភាគហ៊ុន</b>	០,០	០,០	០,០	០,០	០,០
<b>ប្រាក់កម្ចី</b>	១.៦៧៩,៨	១.៧៤៦,៩	១.៩៣២,២	១.៩៨៥,៧	១.៧៩៧,៦
<b>ឧបករណ៍ហិរញ្ញវត្ថុនិស្សន្ទ</b>	០,០	០,០	០,០	០,០	០,០
<b>ភាគហ៊ុន និង មូលធនផ្សេងទៀត</b>	៥១.៩៩៤,៦	៥២.៦០០,៩	៥៥.៣៧២,៤	៥៥.៤០៨,៩	៥៦.៨៩៧,១
<b>ខ្ទង់ផ្សេងៗ (សុទ្ធ)</b>	២.៥២៨,១	១.៥២៥,២	៣.២៤២,៤	២.៦៧៥,៣	២.៦១១,៣
<b>ផ្ទៀងផ្ទាត់តាម IFS</b>	០,០	០,០	០,០	០,០	០,០

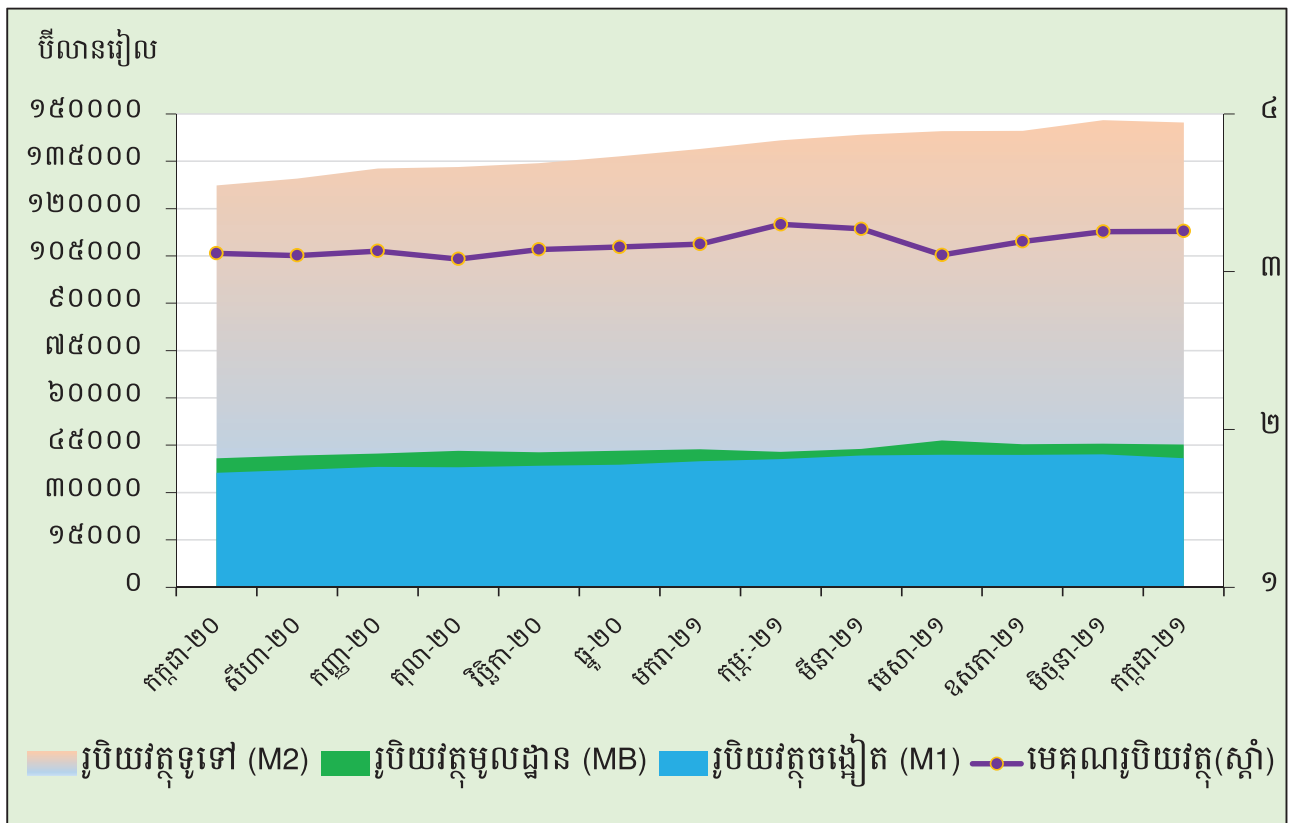
\* រាប់បញ្ចូលទិន្នន័យរបស់គ្រឹះស្ថានទទួលប្រាក់បញ្ញើ និងគ្រឹះស្ថានហិរញ្ញវត្ថុផ្សេងទៀត

\*\* ទិន្នន័យកែសម្រួល

### ក្រាហ្វូស្ត្រិក ៨: ស្ថានភាពគ្រឹះស្ថានហិរញ្ញវត្ថុ



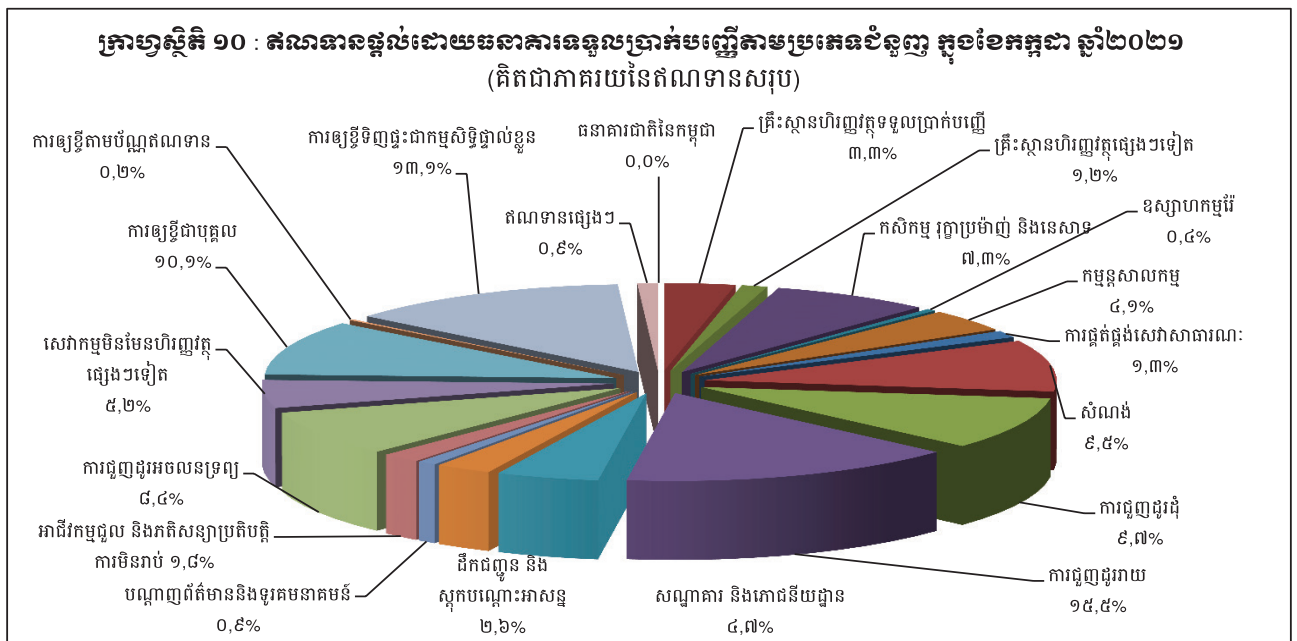
### ក្រាហ្វូស្ត្រិក ៩: ធាតុផ្សេងៗនៃរូបិយវត្ថុសរុប



**តារាង ១៥: ឥណទានផ្តល់ដោយគ្រឹះស្ថានធនាគារតាមប្រភេទជំនួញ**

(ឯកតា : ប៊ីលានរៀល)

	មីនា-២១	មេសា-២១	ឧសភា-២១	មិថុនា-២១	កក្កដា-២១
<b>១. គ្រឹះស្ថានហិរញ្ញវត្ថុ</b>	<b>៦.១១១,៦</b>	<b>៦.២២៩,៣</b>	<b>៦.១៦២,៤</b>	<b>៦.៣៤៦,៩</b>	<b>៦.៤៨២,២</b>
១.១ ធនាគារជាតិនៃកម្ពុជា	០,០	០,០	០,០	០,០	០,០
១.២ គ្រឹះស្ថានហិរញ្ញវត្ថុទទួលប្រាក់បញ្ញើ	៤.២៧៩,៥	៤.៤៣៧,១	៤.៣៩៩,៧	៤.៦៤៩,៧	៤.៧៩៨,៥
១.៣ គ្រឹះស្ថានហិរញ្ញវត្ថុផ្សេងៗទៀត	១.៨៣២,១	១.៧៩២,៣	១.៨០២,៧	១.៦៩៧,២	១.៦៨៣,៧
<b>២. គ្រឹះស្ថានមិនមែនសេវាហិរញ្ញវត្ថុ</b>	<b>៩៨.៧១៩,៦</b>	<b>៩៨.៤៨១,៥</b>	<b>១០០.៥០៤,៥</b>	<b>១០២.៥៨៨,១</b>	<b>១០៣.៧៧៨,៣</b>
២.១ កសិកម្ម រុក្ខាប្រមាញ់ និងនេសាទ	១០.៣០២,៣	១០.២១២,៣	១០.២៦៥,០	១០.៥២៥,៥	១០.៦៨២,០
២.២ ឧស្សាហកម្មរ៉ែ	៦២៨,១	៦២១,៨	៦១៦,៦	៦២៩,៨	៦៤១,៧
២.៣ កម្មន្តសាលកម្ម	៥.៤៤៨,៤	៥.៥១៩,៣	៥.៦៦១,៨	៥.៧៩២,១	៥.៩៤២,៦
២.៤ ការផ្គត់ផ្គង់សេវាសាធារណៈ	១.៧២៧,១	១.៧៣៩,២	១.៧៧១,០	១.៨៥៦,៨	១.៨៦៣,៥
២.៥ សំណង់	១៣.១៣៩,៦	១៣.១១០,៤	១៣.៥២២,៥	១៣.៩៧៣,២	១៣.៨០៦,១
២.៦ ការជួញដូរដុំ	១៣.២៧៦,៨	១៣.៣១៦,១	១៣.៧០៣,៤	១៣.៨៨៨,០	១៤.០៦៩,៨
២.៧ ការជួញដូររាយ	២១.៣៦៥,៥	២១.៤៤៥,៥	២១.៧៩២,៥	២២.២០៥,៨	២២.៥៦៥,២
២.៨ សណ្ឋាគារ និងភោជនីយដ្ឋាន	៦.៤៦៤,៩	៦.៤៩៥,៩	៦.៥៤០,៨	៦.៦២៣,៥	៦.៨៦២,៩
២.៩ ដឹកជញ្ជូន និងស្តុកបណ្តោះអាសន្ន	៣.៦៣៥,៦	៣.៦៣៤,៤	៣.៦៨១,២	៣.៧២៨,៨	៣.៧៧៨,៥
២.១០ បណ្តាញព័ត៌មាននិងទូរគមនាគមន៍	១.២៧១,៥	១.២៧៦,០	១.២៥០,៧	១.២៨៥,០	១.២៥៣,១
២.១១ អាជីវកម្មជួល និងភតិសន្យាប្រតិបត្តិការមិនរាប់បញ្ចូលភតិសន្យា និងការជួលអចលនទ្រព្យ	២.៦៨៧,៩	២.៦៣០,៤	២.៦១៤,៤	២.៦៣៩,៦	២.៥៩៦,៦
២.១២ ការជួញដូរអចលនទ្រព្យ	១១.៥៦៥,៨	១១.៧០០,៩	១១.៨២៤,៧	១១.៩៤៥,៤	១២.១៩៦,០
២.១៣ សេវាកម្មមិនមែនហិរញ្ញវត្ថុផ្សេងៗទៀត	៧.២១៥,១	៧.១៧៩,២	៧.២៥៩,៨	៧.៤៩៤,៧	៧.៥២០,២
<b>៣. កម្រិតការផ្ទាល់ខ្លួន</b>	<b>៣២.២៨៩,១</b>	<b>៣២.៤៥៦,៦</b>	<b>៣៣.០៣១,១</b>	<b>៣៣.៦៧១,៤</b>	<b>៣៤.០៩១,៦</b>
៣.១ ការឱ្យខ្ចីជាបុគ្គល	១៣.៨៨៥,៩	១៣.៩០៩,៧	១៤.១៤៦,២	១៤.៣៧០,២	១៤.៧១១,៨
៣.២ ការឱ្យខ្ចីតាមប័ណ្ណឥណទាន	២៥៧,៦	២៥២,០	២៦១,៣	២៧២,០	២៨១,២
៣.៣ ការឱ្យខ្ចីទិញផ្ទះជាកម្មសិទ្ធិផ្ទាល់ខ្លួន	១៨.១៤៥,៦	១៨.២៩៥,០	១៨.៦២៣,៦	១៩.០២៩,១	១៩.០៩៨,៦
<b>៤. ឥណទានផ្សេងៗ</b>	<b>១.២៥៧,១</b>	<b>១.៣២១,៧</b>	<b>១.៣២៥,៣</b>	<b>១.៣៧០,៩</b>	<b>១.៣៧៣,៦</b>
<b>សរុបឥណទានដុល</b>	<b>១៣៨.៣៧៧,៥</b>	<b>១៣៨.៤៨៩,១</b>	<b>១៤១.០២៣,៤</b>	<b>១៤៣.៩៧៧,២</b>	<b>១៤៥.៧២៥,៧</b>



**តារាង ១៦: បម្រែបម្រួលប្រចាំខែនៃឥណទានផ្តល់ដោយគ្រឹះស្ថានធនាគារតាមប្រភេទដំនួញ**

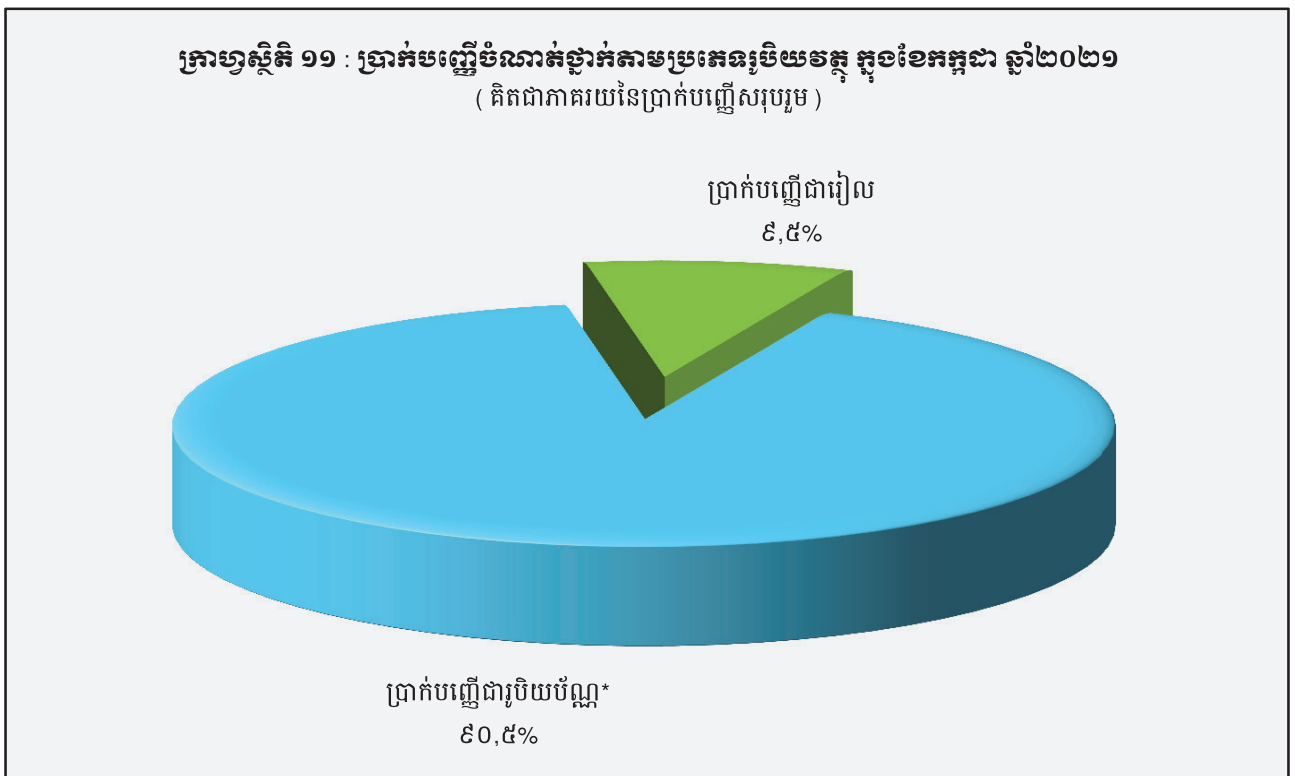
	មីនា-២១	មេសា-២១	ឧសភា-២១	មិថុនា-២១	កក្កដា-២១
( បម្រែបម្រួលប្រចាំខែជាមីនានរៀង )					
<b>១. គ្រឹះស្ថានហិរញ្ញវត្ថុ</b>	<b>១១២,១</b>	<b>១១៧,៧</b>	<b>-៦៧,០</b>	<b>១៨៤,៥</b>	<b>១៣៥,៣</b>
១.១ ធនាគារជាតិនៃកម្ពុជា	០,០	០,០	០,០	០,០	០,០
១.២ គ្រឹះស្ថានហិរញ្ញវត្ថុទទួលប្រាក់បញ្ញើ	៩០,៨	១៥៧,៥	-៧៧,៤	២៩០,០	១០៨,៨
១.៣ គ្រឹះស្ថានហិរញ្ញវត្ថុផ្សេងៗទៀត	២១,២	-៣៩,៨	១០,៥	-១០៥,៥	២៦,៥
<b>២. គ្រឹះស្ថានមិនមែនហិរញ្ញវត្ថុ</b>	<b>១.៥២៩,៤</b>	<b>១៦១,៩</b>	<b>១.៦២៣,០</b>	<b>២.០៨៣,៦</b>	<b>១.១៩០,២</b>
២.១ កសិកម្ម រុក្ខាប្រមាញ់ និងនេសាទ	១០៨,៣	-៩០,០	៥២,៧	២៦០,៥	១៥៦,៥
២.២ ឧស្សាហកម្មរ៉ែ	-១០,៧	-៦,៤	-៥,១	១៣,២	១១,៩
២.៣ កម្មន្តសាលកម្ម	៥០,២	៧០,៩	១៤២,៥	១៣០,៣	១៥០,៦
២.៤ ការផ្គត់ផ្គង់សេវាសាធារណៈ	២០,១	១២,១	៣១,៨	៨៥,៨	៦,៧
២.៥ សំណង់	១៣៥,៣	-២៩,២	៤១២,១	៤៥០,៦	-១៦៧,០
២.៦ ការជួញដូររ៉ែ	២៥១,៥	៣៩,៣	៣៨៧,៣	១៨៤,៦	១៨១,៧
២.៧ ការជួញដូររាយ	៣៧២,៣	៨៩,១	៣៤៧,០	៤១៣,៣	៣៩៩,៥
២.៨ សណ្ឋាគារ និងភោជនីយដ្ឋាន	១៤៧,៧	៣១,១	៤៤,៨	៨២,៧	២៣៩,៤
២.៩ ដឹកជញ្ជូន និងស្តុកបណ្តោះអាសន្ន	៣៥,៦	-១,២	៤៦,៩	៤៧,៦	៤៩,៦
២.១០ បណ្តាញព័ត៌មាននិងទូរគមនាគមន៍	-២,៥	៤,៥	-២៥,៤	៣៤,៣	-៣១,៨
២.១១ អាជីវកម្មជួល និងកតិសន្យាប្រតិបត្តិការ មិនរាប់បញ្ចូលកតិសន្យា និងការជួលអចលនទ្រព្យ	២៧,៦	-៥៧,៥	-១៦,០	២៥,២	-៤៣,១
២.១២ ការជួញដូរអចលនទ្រព្យ	២០១,២	១៣៥,១	១២៣,៨	១២០,៧	២៥០,៦
២.១៣ សេវាកម្មមិនមែនហិរញ្ញវត្ថុផ្សេងៗទៀត	១៩២,៩	-៣៥,៩	៨០,៦	២៣៤,៩	២៥,៥
<b>៣. កម្រិតការផ្តល់ខ្លួន</b>	<b>៥៦៧,០</b>	<b>១៦៧,៥</b>	<b>៥៧៤,៥</b>	<b>៦៤០,៣</b>	<b>៤២០,២</b>
៣.១ ការឱ្យខ្ចីជាបុគ្គល	៣៣០,៥	២៣,៨	២៣៦,៥	២២៤,០	៣៤១,៦
៣.២ ការឱ្យខ្ចីតាមប័ណ្ណឥណទាន	-១,៣	-៥,៧	៩,៤	១០,៧	៩,១
៣.៣ ការឱ្យខ្ចីទិញផ្ទះជាកម្មសិទ្ធិផ្ទាល់ខ្លួន	២៣៥,៨	១៤៨,៣	៣២៨,៦	៤០៥,៦	៦៩,៥
<b>៤. ឥណទានផ្សេងៗ</b>	<b>៤៩,០</b>	<b>៦៤,៦</b>	<b>៣,៧</b>	<b>៤៥,៥</b>	<b>២,៧</b>
<b>សរុបឥណទានផ្តល់</b>	<b>២.២៥៧,៤</b>	<b>៥១១,៧</b>	<b>២.១៣៤,២</b>	<b>២.៩៥៣,៩</b>	<b>១.៧៤៨,៤</b>
( បម្រែបម្រួលប្រចាំខែជាភាគរយ )					
<b>១. គ្រឹះស្ថានហិរញ្ញវត្ថុ</b>	<b>១,៩</b>	<b>១,៩</b>	<b>-១,១</b>	<b>៣,០</b>	<b>២,១</b>
១.១ ធនាគារជាតិនៃកម្ពុជា	០,០	០,០	០,០	០,០	០,០
១.២ គ្រឹះស្ថានហិរញ្ញវត្ថុទទួលប្រាក់បញ្ញើ	២,២	៣,៧	-១,៧	៦,៧	២,៣
១.៣ គ្រឹះស្ថានហិរញ្ញវត្ថុផ្សេងៗទៀត	១,២	-២,២	០,៦	-៥,៩	១,៦
<b>២. គ្រឹះស្ថានមិនមែនហិរញ្ញវត្ថុ</b>	<b>១,៦</b>	<b>០,២</b>	<b>១,៦</b>	<b>២,១</b>	<b>១,២</b>
២.១ កសិកម្ម រុក្ខាប្រមាញ់ និងនេសាទ	១,១	-០,៩	០,៥	២,៥	១,៥
២.២ ឧស្សាហកម្មរ៉ែ	-១,៧	-១,០	-០,៨	២,១	១,៩
២.៣ កម្មន្តសាលកម្ម	០,៩	១,៣	២,៦	២,៣	២,៦
២.៤ ការផ្គត់ផ្គង់សេវាសាធារណៈ	១,២	០,៧	១,៨	៤,៨	០,៤
២.៥ សំណង់	១,០	-០,២	៣,១	៣,៣	-១,២
២.៦ ការជួញដូររ៉ែ	១,៩	០,៣	២,៩	១,៣	១,៣
២.៧ ការជួញដូររាយ	១,៨	០,៤	១,៦	១,៩	១,៦
២.៨ សណ្ឋាគារ និងភោជនីយដ្ឋាន	២,៣	០,៥	០,៧	១,៣	៣,៦
២.៩ ដឹកជញ្ជូន និងស្តុកបណ្តោះអាសន្ន	១,០	០,០	១,៣	១,៣	១,៣
២.១០ បណ្តាញព័ត៌មាននិងទូរគមនាគមន៍	-០,២	០,៤	-២,០	២,៧	-២,៥
២.១១ អាជីវកម្មជួល និងកតិសន្យាប្រតិបត្តិការ មិនរាប់បញ្ចូលកតិសន្យា និងការជួលអចលនទ្រព្យ	១,០	-២,១	-០,៦	១,០	-១,៦
២.១២ ការជួញដូរអចលនទ្រព្យ	១,៨	១,២	១,១	១,០	២,១
២.១៣ សេវាកម្មមិនមែនហិរញ្ញវត្ថុផ្សេងៗទៀត	២,៧	-០,៥	១,១	៣,២	០,៣
<b>៣. កម្រិតការផ្តល់ខ្លួន</b>	<b>១,៨</b>	<b>០,៥</b>	<b>១,៨</b>	<b>១,៩</b>	<b>១,២</b>
៣.១ ការឱ្យខ្ចីជាបុគ្គល	២,៤	០,២	១,៧	១,៦	២,៤
៣.២ ការឱ្យខ្ចីតាមប័ណ្ណឥណទាន	-០,៥	-២,២	៣,៧	៤,១	៣,៤
៣.៣ ការឱ្យខ្ចីទិញផ្ទះជាកម្មសិទ្ធិផ្ទាល់ខ្លួន	១,៣	០,៤	១,៨	២,២	០,៤
<b>៤. ឥណទានផ្សេងៗ</b>	<b>៤,១</b>	<b>៥,១</b>	<b>០,៣</b>	<b>៣,៤</b>	<b>០,២</b>
<b>សរុបឥណទានផ្តល់</b>	<b>១,៧</b>	<b>០,៤</b>	<b>១,៥</b>	<b>២,១</b>	<b>១,២</b>

## តារាង ១៧: ប្រាក់បញ្ញើនៅធនាគារទទួលប្រាក់បញ្ញើ

( ឯកតា : ប៊ីលានរៀល )

	មីនា-២១	មេសា-២១	ឧសភា-២១	មិថុនា-២១	កក្កដា-២១
<b>ប្រាក់បញ្ញើជាទៀល</b>					
ប្រាក់បញ្ញើចរន្ត	៣.៧០២,៨	៣.៥៧៣,៩	៣.៦៨៣,៩	៣.៧៨៣,៤	៣.៨២៩,៧
ប្រាក់បញ្ញើសន្សំ	២.២៣៣,៩	២.៣៧៩,៨	២.៥៣៩,១	២.៧៦២,៦	២.៧៤៩,៨
ប្រាក់បញ្ញើមានកាលកំណត់	៤.៦៩០,៩	៤.៨៧៩,៣	៥.២៨៣,៣	៥.៤២៦,៩	៥.៥៧២,៥
ប្រាក់បញ្ញើផ្សេងៗ	១២១,៣	១៣០,១	១២៤,៤	១៦៨,៨	១៧៣,៦
<b>សរុប</b>	<b>១០.៧៤៨,៩</b>	<b>១០.៩៦៣,២</b>	<b>១១.៦៣០,៨</b>	<b>១២.១៧៧,៧</b>	<b>១២.៣២៧,៦</b>
<b>ប្រាក់បញ្ញើជាអ្វីមួយបំណុល*</b>					
ប្រាក់បញ្ញើចរន្ត	២៦.៤៣៦,៤	២៥.៩១៨,៤	២៦.១០៣,៩	២៦.៦១៩,៥	២៥.៥៣៦,២
ប្រាក់បញ្ញើសន្សំ	៣៦.១០៨,៨	៣៦.៣១៧,១	៣៦.៨១៩,៩	៣៧.២៩៤,៩	៣៧.០២៨,៥
ប្រាក់បញ្ញើមានកាលកំណត់	៥២.៤៤៣,៧	៥២.៤៥៤,៩	៥៣.៣៣១,៦	៥៣.១៩១,៧	៥៣.៧៤២,៤
ប្រាក់បញ្ញើផ្សេងៗ	១.៥២៧,១	១.៤៦៥,៥	១.៦២៤,៥	១.៥៥៥,៨	១.៥៩៩,៩
<b>សរុប</b>	<b>១១៦.៥១៦,១</b>	<b>១១៦.១៥៦,៩</b>	<b>១១៧.៨៧៩,៩</b>	<b>១១៨.៦៦២,០</b>	<b>១១៧.៩០៧,០</b>
<b>សរុបរួម</b>	<b>១២៧.២៦៥,០</b>	<b>១២៧.១១៩,០</b>	<b>១២៩.៥១០,៧</b>	<b>១៣០.៨៣៩,៧</b>	<b>១៣០.២៣៤,៦</b>

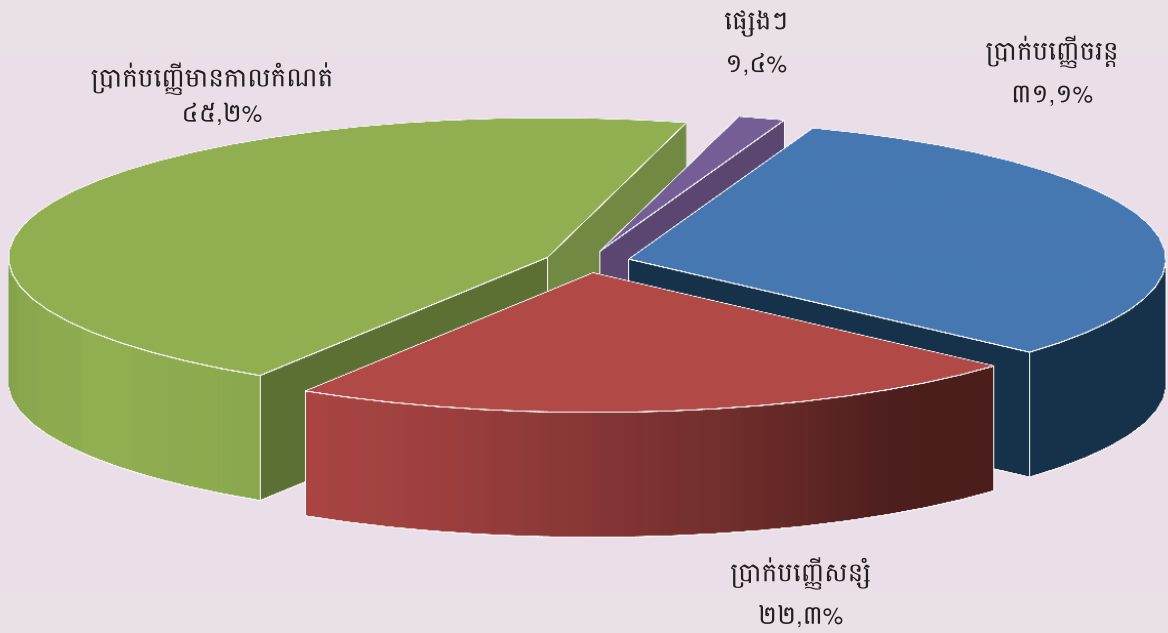
\* ប្រាក់បញ្ញើជាអ្វីមួយបំណុលរបស់និវាសន៍ និងអនិវាសន៍កម្ពុជា



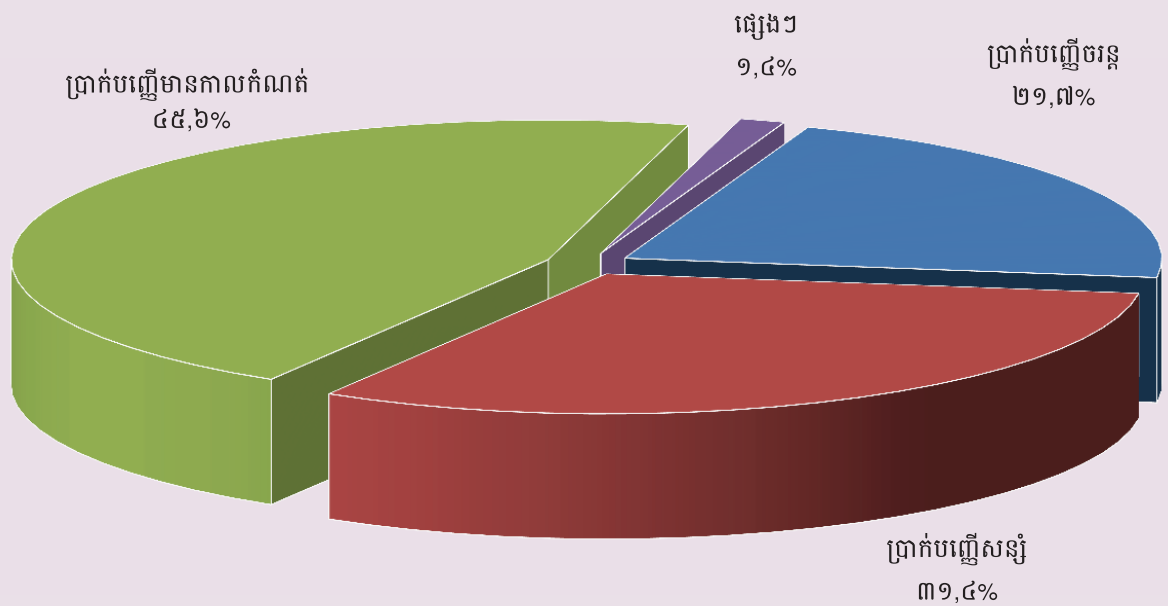
**តារាង ១៨: បម្រែបម្រួលប្រចាំខែនៃប្រតិបត្តិការប្រាក់បញ្ញើរបស់ធនាគារទទួលប្រាក់បញ្ញើ**

	មីនា-២១	មេសា-២១	ឧសភា-២១	មិថុនា-២១	កក្កដា-២១
<b>( បម្រែបម្រួលប្រចាំខែជាមីនានៃរៀល )</b>					
<b>ប្រាក់បញ្ញើជារៀល</b>					
ប្រាក់បញ្ញើចរន្ត	៤៧៤,៦	-១២៨,៩	១០៩,៩	៩៩,៥	៤៦,៣
ប្រាក់បញ្ញើសន្សំ	-២៩២,០	១៤៥,៩	១៥៩,៣	២២៣,៤	-១២,៧
ប្រាក់បញ្ញើមានកាលកំណត់	២៤៦,៨	១៨៨,៤	៤០៤,០	១៧៩,៦	១០៩,៦
ប្រាក់បញ្ញើផ្សេងៗ	-៤៤,៣	៨,៨	-៥,៧	៤៤,៤	៤,៨
<b>សរុប</b>	<b>៣៨៥,០</b>	<b>២១៤,៣</b>	<b>៦៦៧,៦</b>	<b>៥៤៦,៩</b>	<b>១៤៧,៩</b>
<b>ប្រាក់បញ្ញើជារូបិយប័ណ្ណ</b>					
ប្រាក់បញ្ញើចរន្ត	១.១២៦,៥	-៥១៨,០	១៨៥,៤	៥១៥,៦	-១.០៨៣,៣
ប្រាក់បញ្ញើសន្សំ	-៤២៥,២	២០៨,២	៥០២,៩	៤៧៥,០	-២៦៦,៤
ប្រាក់បញ្ញើមានកាលកំណត់	៦៩១,៧	១១,២	៨៧៦,៧	-១៣៩,៩	៥៥០,៧
ប្រាក់បញ្ញើផ្សេងៗ	៣៤,៨	-៦១,៧	១៥៩,០	-៦៨,៦	៤៤,០
<b>សរុប</b>	<b>១.៤២៧,៧</b>	<b>-៣៦០,២</b>	<b>១.៧២៤,០</b>	<b>៧៥២,១</b>	<b>-៧៥៩,០</b>
<b>សរុបរួម</b>	<b>១.៨១២,៧</b>	<b>-១៤៥,៩</b>	<b>២.៣៩១,៦</b>	<b>១.៣២៩,០</b>	<b>-៦១១,១</b>
<b>( បម្រែបម្រួលប្រចាំខែជាតាករេយ )</b>					
<b>ប្រាក់បញ្ញើជារៀល</b>					
ប្រាក់បញ្ញើចរន្ត	១៤,៧	-៣,៥	៣,១	២,៧	១,២
ប្រាក់បញ្ញើសន្សំ	-១១,៦	៦,៥	៦,៧	៨,៨	-០,៥
ប្រាក់បញ្ញើមានកាលកំណត់	៥,៦	៤,០	៨,៣	៣,៤	២,០
ប្រាក់បញ្ញើផ្សេងៗ	-២៦,៨	៧,៣	-៤,៣	៣៥,៦	២,៨
<b>សរុប</b>	<b>៣,៧</b>	<b>២,០</b>	<b>៦,១</b>	<b>៤,៧</b>	<b>១,២</b>
<b>ប្រាក់បញ្ញើជារូបិយប័ណ្ណ</b>					
ប្រាក់បញ្ញើចរន្ត	៤,៥	-២,០	០,៧	២,០	-៤,១
ប្រាក់បញ្ញើសន្សំ	-១,២	០,៦	១,៤	១,៣	-០,៧
ប្រាក់បញ្ញើមានកាលកំណត់	១,៣	០,០	១,៧	-០,៣	១,០
ប្រាក់បញ្ញើផ្សេងៗ	២,៣	-៤,០	១០,៩	-៤,២	២,៨
<b>សរុប</b>	<b>១,២</b>	<b>-០,៣</b>	<b>១,៥</b>	<b>០,៧</b>	<b>-០,៦</b>
<b>សរុបរួម</b>	<b>១,៤</b>	<b>-០,១</b>	<b>១,៩</b>	<b>១,០</b>	<b>-០,៥</b>

**ក្រាហ្វិក ១២ : ប្រាក់បញ្ញើជារៀងរាល់ថ្ងៃរបស់អ្នកស្រុកក្នុងខេត្តកណ្តាល ឆ្នាំ២០២១**  
 ( គិតជាភាគរយនៃប្រាក់បញ្ញើជាមូលដ្ឋាន )



**ក្រាហ្វិក ១៣ : ប្រាក់បញ្ញើជារូបិយប័ណ្ណរបស់អ្នកស្រុកក្នុងខេត្តកណ្តាល ឆ្នាំ២០២១**  
 ( គិតជាភាគរយនៃប្រាក់បញ្ញើជារូបិយប័ណ្ណសរុប )



**តារាង ១៩: សកម្មភាពផ្តល់ឥណទានរបស់គ្រឹះស្ថានមីក្រូហិរញ្ញវត្ថុ\***

គ្រា	ចំនួន				ចំនួនប្រាក់កម្ចី (ប៊ីលានរៀល)	អត្រាការប្រាក់	
	ស្រុក	ឃុំ	ភូមិ	ក្រុមសារ		ខែ	ឆ្នាំ
ឆ្នាំ២០១៣	២.២៨២	១៦.៣៨៤	៨៩.៨២៩	១.៦១០.៨៤៤	៥.៣៦៤	២%-៣%	២៧%-៣៩%
ឆ្នាំ២០១៤	២.៧៥៤	១៨.២៥៤	១០៧.៩៦៤	១.៨៤៤.៨៩៣	៨.៣៤០	២%-៣%	២៧%-៣៩%
ឆ្នាំ២០១៥	៤.៥៧៦	២៧.៥១០	១៤១.៥១៤	២.១៤៩.១៨០	១២.៣៦៥	២%-៤%	២៥%-៤១%
ឆ្នាំ២០១៦	៥.៩៧១	៣២.៥៩៩	១៥៥.៤៩៩	២.១២៩.៩០៧	១២.៩៥៤	២%-៤%	២៥%-៤១%
<b>២០១៧*</b>							
	ចំនួនសាខា				ចំនួនប្រាក់កម្ចី (ប៊ីលានរៀល)	អត្រាការប្រាក់	
	ការិយាល័យ កណ្តាល	ខេត្ត/ក្រុង	ស្រុក/ខ័ណ្ឌ	ចំនួនអ្នកកម្ចី**		ខែ	ឆ្នាំ
ឆ្នាំ២០១៧	៧៦	៣៦៦	៩៧៥	១.៧៧៦.៤៦៧	១៧.២៣៦	១,៤%-២,៥%	១៦,៩%-២៨,៨%
ឆ្នាំ២០១៨	៨០	៣៩៩	៩៤៤	១.៨៧២.៩១៦	២១.៨១៣	១,២%-២,០%	១៥,១%-២៤,០%
<b>២០១៩</b>							
សីហា	៨២	៣៩៦	៩៥៦	២.០៣៦.១១៤	២៧.៤៥៤	១,២%-១,៧%	១៤,៥%-២០,១%
កញ្ញា	៨២	៣៩៧	៩៦០	២.០៥០.៦២២	២៧.៩៨៧	១,២%-១,៧%	១៤,៣%-២០,០%
តុលា	៨២	៤០២	៩៦២	២.០៧៣.៤០៨	២៨.២៩១	១,១%-១,៧%	១៤,២%-២០,០%
វិច្ឆិកា	៨២	៤០៣	៩៦៥	២.០៩១.៣៦៥	២៨.៨៨៦	១,១%-១,៧%	១៤,២%-១៩,៨%
ធ្នូ	៨២	៤០៦	៩៦៥	២.១០៩.១៧០	២៩.៣៥៧	១,១%-១,៦%	១៣,៤%-១៨,៧%
<b>២០២០</b>							
មករា	៨១	៣៨១	៩០៩	២.០៥៣.៩៥៧	២៩.៣១៤	១,១%-១,៦%	១៣,៦%-១៨,៥%
កុម្ភៈ	៨១	៣៧៧	៩១០	២.០៧០.៤៨១	២៩.៩៣០	១,១%-១,៦%	១៣,៩%-១៩,២%
មីនា	៨១	៣៧៦	៩១០	២.០៨១.៣២៨	៣០.២៦៧	១,១%-១,៧%	១៣,៨%-១៩,៤%
មេសា	៨១	៣៧៩	៩១៣	២.០៥៥.៤០៨	២៩.៨៤៣	១,១%-១,៧%	១៣,៦%-១៩,៤%
ឧសភា	៨០	៣៧០	៨៨៧	២.០៣១.៩០៤	២៩.២៥៩	១,១%-១,៦%	១៣,៧%-១៩,១%
មិថុនា	៨០	៣៦៧	៨៨៩	២.០៤០.១៤៣	២៩.២២៦	១,១%-១,៦%	១៣,៤%-១៨,៨%
កក្កដា	៨០	៣៦៧	៨៨៥	២.០៥៩.៧៥៩	២៩.៧៦០	១,១%-១,៦%	១៣,៤%-១៨,៧%
សីហា	៨០	៣៧២	៨៩២	២.០៦៥.៥៥៩	៣០.២២០	១,១%-១,៦%	១៣,៤%-១៨,៧%
កញ្ញា	៨០	៣៧២	៨៩៣	២.០៨០.៥៣២	៣០.៩១៦	១,០%-១,៥%	១២,៨%-១៧,៦%
តុលា	៧៩	៣៤២	៧៤៩	១.៩១៥.៤៨៤	២៦.៦៧៣	១,១%-១,៦%	១៣,៨%-១៨,៨%
វិច្ឆិកា	៧៩	៣៤៣	៧៤៩	១.៩២០.៩៦២	២៧.១៨៩	១,១%-១,៦%	១៣,៤%-១៨,៤%
ធ្នូ	៧៩	៣៤៣	៧៤៩	១.៩១៩.៩២៦	២៧.៥២៧	១,១%-១,៦%	១៣,៤%-១៨,៣%
<b>២០២១</b>							
មករា	៧៩	៣៤៦	៧៥១	១.៩៣០.៩៤៦	២៨.៥៧៧	១,១%-១,៥%	១៣,២%-១៧,៥%
កុម្ភៈ	៧៩	៣៤៣	៧៥២	១.៩៣៩.១៥៨	២៩.៣៣២	១,១%-១,៥%	១៣,៣%-១៧,៦%
មីនា	៧៩	៣៤៤	៧៥២	១.៩៤០.៩០១	២៩.៤៥៧	១,១%-១,៥%	១៣,៣%-១៧,៦%
មេសា	៧៩	៣៤៤	៧៥៦	១.៩៤០.៧៥៣	២៩.៥៥២	១,១%-១,៥%	១៣,៥%-១៧,៩%
ឧសភា	៧៨	៣៤៤	៧៥៦	១.៩៤៦.៤៤៥	៣០.០៤៦	១,១%-១,៥%	១៣,៤%-១៧,៩%
មិថុនា	៧៨	៣៤៥	៧៥៧	១.៩៥៩.៦៣៦	៣០.៧៩០	១,១%-១,៥%	១៣,២%-១៧,៦%
កក្កដា	៧៨	៣៤៨	៧៦២	១.៩៧៧.៤៧៨	៣១.៥១៥	១,១%-១,៥%	១៣,៤%-១៧,៩%

\* រាប់បញ្ចូលមីក្រូហិរញ្ញវត្ថុ និងមីក្រូហិរញ្ញវត្ថុទទួលប្រាក់បញ្ញើ

\*\* រួមបញ្ចូលបុគ្គលនិងក្រុមហ៊ុន

\*\*\* ទិន្នន័យកែសម្រួល

**តារាង ២០: ការវាស់វែងមូលប្បទានប្រតិបត្តិការសាមយោ: សភាជាតិ**

កាលបរិច្ឆេទ	ចំនួន	ចំនួនថ្ងៃ	ចំនួន	ចំនួនទឹកប្រាក់	ចំនួនទឹកប្រាក់	មូលប្បទានប័ក្របញ្ជូនត្រឡប់	
	មូលប្បទានប័ក្រ	ផាត់ទាត់	មូលប្បទានប័ក្រ	សរុប	មធ្យមប្រចាំថ្ងៃ	ចំនួន	ទឹកប្រាក់
	បានទូទាត់		ផាត់ទាត់ក្នុងថ្ងៃ	(ប៊ីលានរៀល)	(ប៊ីលានរៀល)	មូលប្បទានប័ក្រ	(ប៊ីលានរៀល)
	១	២	៣=១/២	៤	៥=៤/២	៦	៧
ឆ្នាំ ២០១៥	១០.៧០៩	២២	៤៨៧	៥១៩,៩	២៣,៦	២៩	០,៧៩
<b>សរុប</b>	<b>១០៦.៩១៩</b>	<b>២៣៣</b>	<b>៤៩៩</b>	<b>៤.៨៩៤,២</b>	<b>២០,៨</b>	<b>២៥២</b>	<b>៤៧,៤</b>
ឆ្នាំ ២០១៦	៣.៩៣៨	២២	១៧៩	៤៩០,០	២២,៣	១៣	៣,១៥
<b>សរុប</b>	<b>៨២.២៩១</b>	<b>២៤២</b>	<b>៣៤០</b>	<b>៥.៤២១,៨</b>	<b>២២,៤</b>	<b>១៩៦</b>	<b>១១៧,៥០</b>
ឆ្នាំ ២០១៧	៣.០៧៤	២០	១៥៤	៥៩៩,០	៣០,០	២២	១២,៤៨
<b>សរុប</b>	<b>៣៧.៤៨៥</b>	<b>២៣៩</b>	<b>១៨៨</b>	<b>៦.៦០៧,៨</b>	<b>៣៣,១</b>	<b>១៣៨</b>	<b>២៨,៥១</b>
ឆ្នាំ ២០១៨	២.៩៩៤	១៩	១៥៨	៩៣៥,១	៤៩,២	១៦	៦,៥៨
<b>សរុប</b>	<b>៣៨.២៤៩</b>	<b>២៣២</b>	<b>១៦៥</b>	<b>៩.៤២៤,១</b>	<b>៤០,៦</b>	<b>១៩៧</b>	<b>១៥២,៩០</b>
<b>២០១៩</b>							
មិថុនា	៣.២០១	១៩	១៦៨	៨៩២,៣	៤៧,០	១៦	១០,០៤
កក្កដា	៣.៨៤៥	២៣	១៦៧	១.០២៥,២	៤៤,៦	១២	៣៤,៦៣
សីហា	៣.៦៦៩	២២	១៦៧	១.០៦៥,៨	៤៨,៤	២៩	៤៧៧,៧០
កញ្ញា	៣.៣៩៧	១៨	១៨៩	១.២៦៩,៣	៧០,៥	២០	៧៥,០០
តុលា	៣.៦៤១	២០	១៨២	១.១៤៥,៦	៥៧,៣	១៩	២,០៧
វិច្ឆិកា	៣.៥៨៤	១៨	១៩៩	៩៩៧,០	៥៥,៤	១៥	១,១៥
ធ្នូ	៣.៧៣៤	២១	១៧៨	១.៥៨៤,១	៧៥,៤	១៨	១១,៣៣
<b>សរុប</b>	<b>៤១.៦៩៦</b>	<b>២៣៦</b>	<b>១៧៧</b>	<b>១៣.៦០២,៧</b>	<b>៥៧,៦</b>	<b>២០៦</b>	<b>៦៣០,៨៤</b>
<b>២០២០</b>							
មករា	៣.២២១	២១	១៥៣	១.៤២៥,០	៦៧,៩	២១	២,០០
កុម្ភៈ	៣.១១៣	២០	១៥៦	១.២៨៣,០	៦៤,២	៣	០,១០
មីនា	៣.៣៤១	២១	១៥៩	១.៩៨៥,៦	៩៤,៦	១១	០,៦៥
មេសា	២.៩៦៥	២២	១៣៥	៥.៧៨១,៦	២៦២,៨	១០	៤.០០៥,២៧
ឧសភា	២.៤៦៥	១៧	១៤៥	១.៥១៧,៥	៨៩,៣	៦	០,២៤
មិថុនា	២.៨៦១	២១	១៣៦	២.០៣៥,១	៩៦,៩	៨	៥៤៥,០៣
កក្កដា	៣.០៤២	២៣	១៣២	១.២៩០,៦	៥៦,១	៨	១៣,១៥
សីហា	២.៥៦៣	១៦	១៦០	១.៥៧៤,៤	៩៨,៤	៥	៥០០,២៥
កញ្ញា	២.៩៦៦	១៨	១៦៥	១.២៧២,២	៧០,៧	៨	០,៤៣
តុលា	២.៩៥៦	១៩	១៥៦	១.៤៧៧,២	៧៧,៧	១០	០,៣៩
វិច្ឆិកា	២.៨១៣	១៩	១៤៨	១.៤៧៣,៦	៧៧,៦	៦	៦,៨៤
ធ្នូ	៣.២៦៤	២៣	១៤២	១.៨៣៩,៦	៨០,០	៥	០,៥៧
<b>សរុប</b>	<b>៣៥.៥៧០</b>	<b>២៤០</b>	<b>១៤៨</b>	<b>២២.៩៥៥,៣</b>	<b>៩៥,៦</b>	<b>១០១</b>	<b>៥.០៧៤,៩២</b>
<b>២០២១</b>							
មករា	២.៧០៣	១៩	១៤២	១.៤៦៤,០	៧៧,១	៤	១,១៣
កុម្ភៈ	២.៧៤៧	២០	១៣៧	១.២២៣,១	៦១,២	៧	៥,៣២
មីនា	៣.២០៩	២២	១៤៦	២.១៣៧,០	៩៧,១	៨	១,២៥
មេសា	១.៧២២	១៧	១០១	១.៤៤៦,២	៨៥,១	១២	៣៤៣,៤៩
ឧសភា	២.៦១៦	២០	១៣១	១.៦៧៧,៩	៨៣,៩	៦	២,៥១
មិថុនា	២.៦៧៦	២១	១២៧	១.៦៧៣,៩	៧៩,៧	៧	៦៣,១៣
កក្កដា	២.៥០១	២២	១១៤	១.៥៤៨,៨	៧០,៤	៤	០,៩៨
<b>សរុប</b>	<b>១៨.១៧៤</b>	<b>១៤១</b>	<b>១២៩</b>	<b>១១.១៧០,៧</b>	<b>៧៩,២</b>	<b>៤៨</b>	<b>៤១៧,៨១</b>

**តារាង ២១: ការវិនិយោគមូលប្បទានប្រតិបត្តិការសេវាសាធារណៈសាធារណៈ**

កាលបរិច្ឆេទ	ចំនួន	ចំនួនថ្ងៃ	ចំនួន	ចំនួនទឹកប្រាក់	ចំនួនទឹកប្រាក់	មូលប្បទានប្រតិបត្តិការ	
	មូលប្បទានប្រតិបត្តិ	ផ្គត់ផ្គង់	មូលប្បទានប្រតិបត្តិ	សរុប	មធ្យមប្រចាំថ្ងៃ	ចំនួន	ទឹកប្រាក់
	បានទូទាត់		ផ្គត់ផ្គង់ថ្ងៃ	(លានដុល្លារអាមេរិក)	(លានដុល្លារអាមេរិក)	មូលប្បទានប្រតិបត្តិ	(លានដុល្លារអាមេរិក)
	១	២	៣=១/២	៤	៥=៤/២	៦	៧
ឆ្នាំ ២០១៥	៩៨.០៦២	២២	៤.៤៥៧	១.៨៩៩,៨	៨៤,៥	៧២៨	២១,២
<b>សរុប</b>	<b>៩៩២.៤៧៤</b>	<b>២៣៧</b>	<b>៤.២៥៩</b>	<b>២០.៧៩៤,៤</b>	<b>៨៩,១</b>	<b>៧.១៧០</b>	<b>២៦៨,០</b>
ឆ្នាំ-២០១៦	៩២.៨២០	២២	៤.២១៩	២.២២០,៤	១០០,៩	៧៧៨	៤៤,៨
<b>សរុប</b>	<b>១.០២៥.២០៩</b>	<b>២៤៦</b>	<b>៤.២៣៦</b>	<b>២១.៧៩០,៤</b>	<b>៩០,០</b>	<b>៨.៧៧៨</b>	<b>៤៧៩,៦</b>
ឆ្នាំ-២០១៧	១០១.០៩៣	២០	៥.០៥៥	២.៨២៤,៦	១៤១,២	៧៨៩	៣៧,៦
<b>សរុប</b>	<b>១.១០៧.៧៥២</b>	<b>២៣៧</b>	<b>៤.៦៧៥</b>	<b>២៦.៤១២,៧</b>	<b>១១២,២</b>	<b>៩.៤៦៧</b>	<b>៤៩០,៤</b>
ឆ្នាំ-២០១៨	១១១.៩៧៨	១៩	៥.៨៩៤	៣.៩១៧,១	២០៦,២	៩០៤	៦៣,៦
<b>សរុប</b>	<b>១.២៣៨.២៣២</b>	<b>២៣៦</b>	<b>៥.៣៧៧</b>	<b>៤១.៤៦២,៧</b>	<b>១៧៨,៧</b>	<b>១០.៤៧៤</b>	<b>៦៦៦,១</b>
<b>២០១៩</b>							
មីធុន	១០៦.០១៨	១៩	៥.៥៨០	៣.៨៤០,៧	២០២,១	៧៨៨	៦៩,៨
កក្កដា	១២៦.៦៩៥	២៣	៥.៥០៨	៤.៥៤៦,៤៥	១៩៧,៧	១.០៦៦	៧៧,២
សីហា	១១៧.៨៤០	២២	៥.៣៥៦	៤.៣៦៧,២	១៩៨,៥	៩៦៩	៨៥,៣
កញ្ញា	១០៣.៨២០	១៨	៥.៧៦៨	៣.៥៣៩,៧	១៩៦,៦	៧៨៩	៤២,២
តុលា	១១៧.៨២៨	២០	៥.៨៩១	៤.២១៥,១	២១០,៨	៩០៦	៣៩,៨
វិច្ឆិកា	១០៥.២៤៩	១៨	៥.៨៤៧	៦.៦៥១,០	៣៦៩,៥	៨០០	៣០៧,៨
ធ្នូ	១២១.៣៥៣	២១	៥.៧៧៩	៤.៤៨៨,៥	២១១,៨	៩៦៤	៨៧,១
<b>សរុប</b>	<b>១.៣៣៧.៨០០</b>	<b>២៣៦</b>	<b>៥.៦៦៩</b>	<b>៥១.៦០៩,១</b>	<b>២១៨,៧</b>	<b>១០.៦៥៤</b>	<b>៧.៧៧៩,៩</b>
<b>២០២០</b>							
មករា	១១២.៩៨៥	២១	៥.៣៧៨	៤.១៥៥,៦	១៩៧,៩	៨៥៤	១៤២,០
កុម្ភៈ	១០៤.៨៩៩	២០	៥.២៤៥	៣.៥១៣,១	១៧៥,៧	៧៩៣	៥៧,៧
មីនា	១១៥.៩៨៤	២១	៥.៥២៣	១១.៣៣៨,៦	៥៣៩,៩	៨៤៥	៧.៥៣៩,៥
មេសា	៩២.៥៧២	២២	៤.២០៨	៣.៥៨០,៩	១៦២,៨	៧២០	៤៨៧,៨
ឧសភា	៨៦.០១១	១៧	៥.០៥៩	២.៩៥១,១	១៧៣,៦	៧០៦	៦៤,៧
មិថុនា	៩៥.០៩៩	២១	៤.៥២៩	៣.៦០២,៣	១៧១,៥	៦៥៦	៨៨,៩
កក្កដា	១០៣.៦៣៣	២៣	៤.៥០៦	៣.៥៦៥,០	១៥៥,០	៦៥៤	២៧,៦
សីហា	៨៥.២២០	១៦	៥.៣២៦	២.៨១៩,២	១៧៦,២	៥៧៥	២៨,០
កញ្ញា	៩៤.៥៧៦	១៨	៥.២៥៤	៣.៥៨៥,៤	១៩៩,២	៦៦២	២០៩,០
តុលា	៩៥.៥២៨	១៩	៥.០២៨	៣.៣៣៧,៨	១៧៥,៧	៦១៦	៣៨,០
វិច្ឆិកា	១០១.៨៤៤	១៩	៥.៣៦៣	៣.៤០១,៥	១៧៩,០	៨២៥	៤៩,៨
ធ្នូ	១១១.៧៤៩	២៣	៤.៨៥៩	៤.៣៦៩,៧	១៩០,០	៧១៤	៤៥,០
<b>សរុប</b>	<b>១.២០០.១១០</b>	<b>២៤០</b>	<b>៥.០០០</b>	<b>៥០.២២០,០</b>	<b>២០៩,៣</b>	<b>៨.៦២០</b>	<b>៨.៧៧៧,៨</b>
<b>២០២១</b>							
មករា	៩៤.៧៤១	១៩	៤.៩៨៦	៣.៤៧២,២	១៨២,៧	៦៥១	៣៤,០
កុម្ភៈ	៩១.០៩៣	២០	៤.៥៥៥	៣.៥៨១,១	១៧៩,១	៥៥៩	៦៤,៩
មីនា	១០៨.១៣២	២២	៤.៩១៥	៤.៥៨០,៦	២០៨,២	៧១៣	២៩,៨
មេសា	៥១.០៣៨	១៧	៣.០០២	២.៤៨១,៧	១៤៦,០	៦៥៣	២៥,០
ឧសភា	៨៣.៨៨៥	២០	៤.១៩៤	៣.៦៦៥,៨	១៨៣,៣	៧២៧	៣៥,៩
មិថុនា	៩២.០៣៦	២១	៤.៣៨៣	៤.០១៩,៥	១៩១,៤	៦៥១	៣៣,៨
កក្កដា	៩០.៣៨៨	២២	៤.១០៧	៤.០២២,៥	១៨២,៨	៦១០	៧៤,៤
<b>សរុប</b>	<b>៦១១.២៧៣</b>	<b>១៤១</b>	<b>៤.៣៧៥</b>	<b>២៥.៨២៣,៤</b>	<b>១៨៣,១</b>	<b>៤.៥៦៤</b>	<b>២៩៧,៧</b>

**តារាង ២២ : ចំនួនភ្ញៀវបរទេសមកដល់ប្រទេសកម្ពុជា**

	២០២១			% នៃចំនួនសរុប		បម្រែបម្រួល %	
	ឧសភា	មិថុនា	កក្កដា	មិថុនា	កក្កដា	មិថុនា/ឧសភា	កក្កដា/មិថុនា
<b>( ភ្ញៀវមកដល់ប្រទេសកម្ពុជាបែងចែកតាមប្រភេទ )</b>							
ព្រលានយន្តហោះអន្តរជាតិភ្នំពេញ	៣.០៩៩	៣.៩៦១	៥.៤៨០	៣៦,១	៥៤,៩	២៧,៨	៣៨,៣
ព្រលានយន្តហោះអន្តរជាតិកងកេង	៤៦៤	៣៧៧	០	៣,៤	០,០	-១៨,៨	-១០០,០
ព្រលានយន្តហោះអន្តរជាតិសៀមរាប	២	០	០	០,០	០,០	-១០០,០	០,០
ផ្លូវគោក	៥.១៩២	៦.៦២៦	៤.៥០៤	៦០,៤	៤៥,១	២៧,៦	-៣២,០
ផ្លូវទឹក	០	០	០	០,០	០,០	០,០	០,០
ព្រះវិហារ	០	០	០	០,០	០,០	០,០	០,០
<b>សរុប</b>	<b>៨.៧៥៧</b>	<b>១០.៩៦៤</b>	<b>៩.៩៨៤</b>	<b>១០០,០</b>	<b>១០០,០</b>	<b>២៥,២</b>	<b>-៨,៩</b>
<b>( ភ្ញៀវមកដល់ប្រទេសកម្ពុជាបែងចែកតាមប្រភេទ )</b>							
អ្នកទេសចរ	៤.៦២០	៥.៨៧២	៤.០៥៣	៥៣,៦	៤០,៦	២៧,១	-៣១,០
អ្នកជំនួញ	៣.៩៥៨	៤.៧៣២	៥.៣៩៧	៤៣,២	៥៤,១	១៩,៦	១៤,១
ផ្សេងៗ	១៧៩	៣៦០	៥៣៤	៣,៣	៥,៣	១០១,១	៤៨,៣
<b>សរុប</b>	<b>៨.៧៥៧</b>	<b>១០.៩៦៤</b>	<b>៩.៩៨៤</b>	<b>១០០,០</b>	<b>១០០,០</b>	<b>២៥,២</b>	<b>-៨,៩</b>
<b>( ដំបូងប្រទេសបង្រួបដល់មានភ្ញៀវមកដល់ប្រទេសកម្ពុជាប្រើនាវា )</b>							
ថៃ	៤.៦០១	៥.៨៩៥	៤.១៤១	៥៣,៨	៤១,៥	២៨,១	-២៩,៨
ចិន	១.៧០៧	២.០៥៨	២.៧៣១	១៨,៨	២៧,៤	២០,៦	៣២,៧
វៀតណាម	១.០១៩	១.១២៣	៥៦២	១០,២	៥,៦	១០,២	-៥០,០
សហរដ្ឋអាមេរិក	២១០	៣២៣	៤៧១	២,៩	៤,៧	៥៣,៨	៤៥,៨
កូរ៉េខាងត្បូង	១៩៥	២៥៧	៣៣៨	២,៣	៣,៤	៣១,៨	៣១,៥
តៃវ៉ាន់	២១៥	២១៦	២៩៣	២,០	២,៩	០,៥	៣៥,៦
បារាំង	៦៧	៩៩	២២២	០,៩	២,២	៤៧,៨	១២៤,២
ឥណ្ឌូនេស៊ី	២០៥	២៧៧	១៧៧	២,៥	១,៨	៣៥,១	-៣៦,១
ម៉ាឡេស៊ី	១១៩	១៣៤	១២២	១,២	១,២	១២,៦	-៩,០
ហ្វីលីពីន	៩៩	៨២	១១៣	០,៧	១,១	-១៧,២	៣៧,៨
ផ្សេងៗ	៣២០	៥០០	៨១៤	៤,៦	៨,២	៥៦,៣	៦២,៨
<b>សរុប</b>	<b>៨.៧៥៧</b>	<b>១០.៩៦៤</b>	<b>៩.៩៨៤</b>	<b>១០០,០</b>	<b>១០០,០</b>	<b>២៥,២</b>	<b>-៨,៩</b>

ប្រភព : ក្រសួងទេសចរណ៍

**តារាង ២៣: ស្ថិតិសំបូល និងនាំចេញទំនិញរបស់ប្រទេសកម្ពុជា**

(ឯកតា : ប៊ីលានរៀល)

	២០២១			បម្រែបម្រួលជាប៊ីលានរៀល		បម្រែបម្រួល %	
	ឧសភា	មិថុនា	កក្កដា	មិថុនា/ឧសភា	កក្កដា/មិថុនា	មិថុនា/ឧសភា	កក្កដា/មិថុនា
<b>( នាំចូលតាមប្រភេទទំនិញ )</b>							
ថ្នាំពេទ្យ	១៣៥,៩	១៩២,៣	៤៦៩,៤	៥៦,៥	២៧៧,០	៤១,៥	១៤៤,០
បារី	៦០,០	១១៣,២	១៣៧,១	៥៣,១	២៣,៩	៨៨,៥	២១,១
ម្ហូបអាហារ និង ភេសជ្ជៈ	២៩៧,៦	៣០២,៩	២៨១,៧	៥,៤	-២១,៣	១,៨	-៧,០
សម្ភារៈសំណង់	៤១១,៣	៥០៤,៣	៤៥៤,៤	៩៣,០	-៤៩,៩	២២,៦	-៩,៩
ស៊ីម៉ង់ត៍	១៥,៦	១១,៩	៦,៩	-៣,៧	-៥,០	-២៣,៨	-៤២,៤
ដែក	៩៩,៤	១២០,៨	៩៩,៦	២១,៤	-២១,១	២១,៥	-១៧,៥
ទូរស័ព្ទ	៥,៨	៩,៥	៧,២	៣,៨	-២,៤	៦៥,២	-២៤,៩
ទូរទស្សន៍	១,៧	០,៩	៣,៥	-០,៨	២,៥	-៤៥,៨	២៧១,៣
ឧបករណ៍អេឡិចត្រូនិចផ្សេងទៀត	២០២,៨	២២៤,៤	២៦២,៤	២១,៦	៣៨,០	១០,៧	១៦,៩
សម្លៀកបំពាក់	២៤៣,៤	២២៣,៦	២១៦,១	-១៩,៨	-៧,៥	-៨,១	-៣,៣
ក្រណាត់	១.៩៩០,៩	១.៧០១,២	១.៦២៩,៦	-២៨៩,៨	-៧១,៥	-១៤,៦	-៤,២
រថយន្ត	៥៦០,៩	៥១៦,៤	៤៤២,២	-៤៤,៥	-៧៤,៣	-៧,៩	-១៤,៤
ម៉ាស៊ីនត្រជាក់ ទូទឹកកក ទូរស័ព្ទ	១៧,៨	២២,៤	២៣,៧	៤,៦	១,៣	២៦,០	៥,៦
មាស	៨៦៤,៤	១.៤៥៩,៩	១.១៥០,១	៥៩៥,៦	-៣០៩,៨	៦៨,៩	-២១,២
ប្រេងឥន្ធនៈ	៨០៥,៤	៧៦៩,១	៧៥៦,៨	-៣៦,៣	-១២,៤	-៤,៥	-១,៦
ជី	១៤០,៨	១៤៥,៩	១១៥,៣	៥,១	-៣០,៦	៣,៦	-២១,០
ផ្សេងៗ	៣.២៥៦,៥	៣.៥០៣,៩	៣.៤៥៦,៨	២៤៧,៤	-៤៧,១	៧,៦	-១,៣
<b>នាំចូលសរុប</b>	<b>៩.១១០,១</b>	<b>៩.៨២២,៧</b>	<b>៩.៥១២,៦</b>	<b>៧១២,៥</b>	<b>-៣១០,១</b>	<b>៧,៨</b>	<b>-៣,២</b>
<b>( នាំចេញតាមប្រភេទទំនិញ )</b>							
សម្លៀកបំពាក់	១.៧០៥,៨	២.៥១៩,៨	៣.៨៣០,២	៨១៤,០	១.៣១០,៤	៤៧,៧	៥២,០
ស្បែកជើង	៤១៨,៣	៤៩៤,៨	៥៨៣,៣	៧៦,៥	៨៨,៥	១៨,៣	១៧,៩
ផលិតផលវាយនភណ្ឌផ្សេងទៀត	៤៩៥,៧	៦៧៣,៩	៨៧៣,៦	១៧៨,២	១៩៩,៧	៣៥,៩	២៩,៦
គ្រឿងបំពែកអេឡិចត្រូនិច	៣២៤,៨	៥៣៧,០	៧៥៩,៦	២១២,២	២២២,៦	៦៥,៣	៤១,៤
គ្រឿងបន្លាស់រថយន្ត និងកង់	៣៧,៧	២១,៦	៥៥,៦	-១៦,១	៣៤,០	-៤២,៨	១៥៧,៨
កង់	២២២,៧	១៦២,១	២៦៧,៨	-៦០,៦	១០៥,៨	-២៧,២	៦៥,៣
ផលិតផលអំពីឈើ	១៦៧,៥	១៧៥,០	១៧៦,០	៧,៥	១,០	៤,៥	០,៦
អង្ករ	១០៨,៦	១៣៧,៤	៨៧,៩	២៨,៨	-៤៩,៥	២៦,៥	-៣៦,០
កៅស៊ូ	៨៩,១	១០០,៦	១៣៩,០	១១,៥	៣៨,៤	១២,៩	៣៨,១
ផលិតផលនេសាទនិងកសិកម្មផ្សេងទៀត	១២៤,៦	៨១,២	២,៤	-៤៣,៤	-៧៨,៨	-៣៤,៨	-៩៧,០
ផ្សេងៗ	១.០០៥,៤	៩៥១,៥	១.០៦៨,៧	-៥៣,៩	១១៧,២	-៥,៤	១២,៣
<b>នាំចេញសរុប</b>	<b>៤.៧០០,២</b>	<b>៥.៨៥៤,៩</b>	<b>៧.៨៤៤,១</b>	<b>១.១៥៤,៧</b>	<b>១.៩៨៩,២</b>	<b>២៤,៦</b>	<b>៣៤,០</b>

ប្រភព : អគ្គនាយកដ្ឋានគយ និងរដ្ឋាករកម្ពុជា

\*ទិន្នន័យកែសម្រួល





**អ៊ីនធឺណិត**  
**INTERNET**

: [www.nbc.org.kh](http://www.nbc.org.kh) គឺជាគេហទំព័ររបស់ធនាគារជាតិនៃកម្ពុជា ។ ទិន្នន័យថ្មីៗក្នុងគេហទំព័រ និងទិន្នន័យបន្តបន្ទាប់ទៀត ត្រូវបាននិងកំពុងដាក់បញ្ចូលទៅក្នុងប្រព័ន្ធទិន្នន័យ តាមធនធាន ដែលមាន ។ លើសពីនេះទៀត គេហទំព័រនេះ គឺជាទីតាំងដ៏ល្អបំផុតដើម្បីទទួលបានទិន្នន័យសង្ខេប នៃការចេញផ្សាយចុងក្រោយបង្អស់ ។

[www.nbc.org.kh](http://www.nbc.org.kh) is the National Bank of Cambodia website. The website new data and metadata are progressively being added to the database, as resources permit. This website is the best place to start for access to summary data from the latest publications.

**សេវាព័ត៌មាន**  
**INFORMATION SERVICE**

: បុគ្គលិករបស់នាយកដ្ឋានស្ថិតិ នៃធនាគារជាតិនៃកម្ពុជា អាចជួយចង្អុលបង្ហាញ ឬណែនាំ អ្នកប្រើប្រាស់ក្នុងការស្វែងរកទិន្នន័យតាមតម្រូវការ ។ ការបោះពុម្ពផ្សាយរបស់ធនាគារជាតិនៃកម្ពុជា អាចរកជាប់បាន ហើយសេវាលើការជាប់ជាប្រចាំក៏អាចរៀបចំបានដែរ ។ ចំពោះសេវាលើទិន្នន័យ ពិសេសផ្សេងទៀតក៏អាចរកបានផងដែរ តាមរយៈការមកជាប់ព្រឹត្តិបត្រដោយផ្ទាល់ ។

The Statistics Department staff of the National Bank of Cambodia can assist users in addressing their data requirements. The National Bank of Cambodia publications are available for sale and subscription services can be arranged. Other special data services are also available, on a user pays basis.

**អាសយដ្ឋានទំនាក់ទំនង**  
**CONTACT DETAILS**

**ធនាគារជាតិនៃកម្ពុជា**  
NATIONAL BANK OF CAMBODIA  
នាយកដ្ឋានស្ថិតិ  
Statistics Department  
អគារលេខ ៦៩-៧០ មហាវិថីហាណូយ (លេខ១០១៩) ភូមិបាយ៉ាប សង្កាត់ភ្នំពេញថ្មី  
ខណ្ឌសែនសុខ រាជធានីភ្នំពេញ  
#69-70, Hanoi Blvd. (1019), Phum Bayab, Sangkat Phnom Penh Thmei, Cambodia  
អ៊ីម៉ែល : [statistics@nbc.org.kh](mailto:statistics@nbc.org.kh)  
E-mail : [statistics@nbc.org.kh](mailto:statistics@nbc.org.kh)  
ទូរស័ព្ទ : (៨៥៥) ២៣ ៧២២ ៥៦៣ – ១១១៥  
Telephone: (855) 23 722 563 – 1115  
ទូរសារ : (៨៥៥) ២៣ ៤២៦ ១១៧  
Facsimile : (855) 23 426 117



ISSN 2074-5680

**ផលិតដោយ ធនាគារជាតិនៃកម្ពុជា**  
Produced by the National Bank of Cambodia